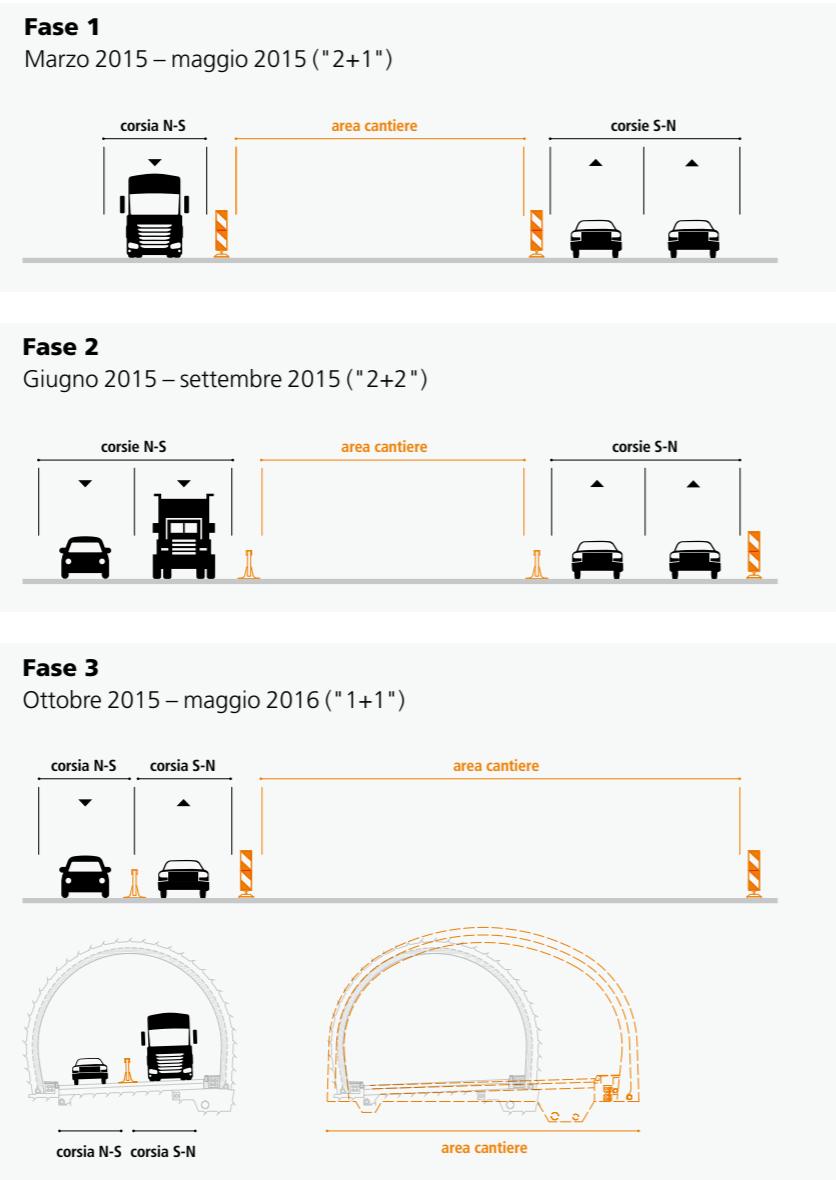


Gestione del traffico durante i lavori

Durante le attività di cantiere, nei mesi estivi (caratterizzati da traffico intenso) a disposizione dell'utenza vi saranno sempre due corsie per direzione di marcia. Per la fase dei lavori preliminari (fase 1) e di esecuzione (fase 2) il traffico viene gestito in base al sistema "2+1" rispettivamente "2+2", mentre durante la fase 3 l'ampliamento della galleria dello Stalvedro richiederà l'introduzione del sistema "1+1".

Il dosaggio del traffico viene gestito a partire dall'area di servizio dello Stalvedro, dove è stato posizionato anche il termoportale, che segnala le anomalie presenti sui mezzi pesanti, ai quali viene impedito di accedere alla galleria del San Gottardo.

Per gestire al meglio le diverse fasi dei lavori dal punto di vista del traffico, è stato anche elaborato - in collaborazione con gli enti di primo soccorso - un apposito Piano di emergenza cantiere, che prevede tutta una serie di misure da mettere in atto in caso di incidente all'interno del cantiere o di chiusura della galleria del San Gottardo, in modo da poter ripristinare la normale circolazione nei tempi più brevi possibili.



Schweizerische Eidgenossenschaft
Confédération suisse
Confederazione Svizzera
Confederaziun svizra

Ufficio federale delle strade USTRA



A2: Risanamento globale Airolo – Quinto

Il progetto

Con l'avvio delle opere preliminari, ha preso il via il cantiere per il risanamento globale del tratto della A2 compreso fra Airolo e Quinto, più precisamente tra lo svincolo di Varenzo ed il portale sud della galleria del San Gottardo.

Gli interventi previsti consentiranno soprattutto di aumentare la sicurezza dell'utenza, ridurre le emissioni foniche provocate dall'autostrada e migliorare l'impatto ambientale, mediante la creazione di impianti di raccolta e di smaltimento delle acque meteoriche.

I lavori saranno suddivisi in due distinti comparti. La prima fase dei lavori interesserà il comparto di Airolo (dal 2015 al 2018), per passare poi, in una seconda fase, a quello di Quinto (negli anni successivi).

L'investimento complessivo per questa prima fase ammonta a circa 110 milioni di franchi.

Il risanamento previsto nel corso dei prossimi anni comprenderà i seguenti interventi principali:

- L'ampliamento, a partire dal prossimo autunno, della canna Sud-Nord della galleria dello Stalvedro, dove verranno aggiunte una corsia d'emergenza e delle nuove banchine, che consentiranno ai mezzi di soccorso di transitare in modo più agevole in caso di panne o incidente. La carreggiata passerà dagli attuali 7,75 a 12 metri di larghezza;
- L'ampliamento della corsia d'emergenza che passerà dagli attuali 2,5 a 3,0 metri, per permettere la sosta in sicurezza dei veicoli pesanti;
- Il risanamento del tracciato, compresi i manufatti principali (ponti e cavalcavia) e quelli minori (sottopassi, muri, ecc.);
- Allargamenti in curva lungo le bretelle dello Svincolo di Airolo, secondo le norme vigenti;
- Il prolungamento della bretella di entrata verso sud e conseguente prolungamento del Sottopasso pedonale Lisera;
- Il risanamento fonico, che avverrà mediante la posa di ripari fonici e dell'asfalto fonoassorbente;
- L'adeguamento del sistema di raccolta e di smaltimento delle acque meteoriche provenienti dall'autostrada.

Ad oggi si è già provveduto allo spostamento del termoportale e al dosaggio del traffico dei veicoli pesanti.



Contatto e impressum

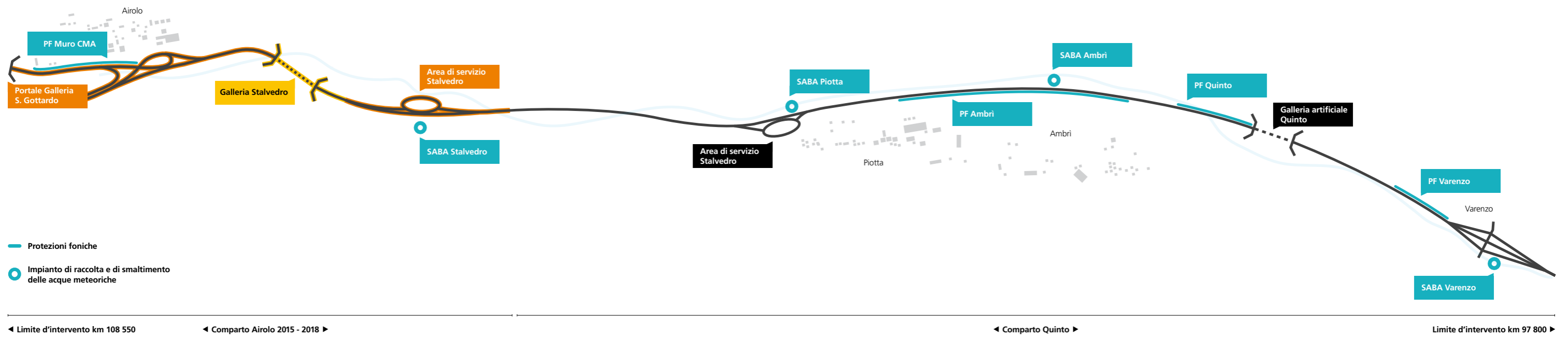
Dipartimento federale dell'ambiente, dei trasporti, dell'energia e delle comunicazioni DATEC
Ufficio federale delle strade USTRA
Divisione infrastruttura stradale Est

Filiale Bellinzona
Via C. Pellandini 2
6500 Bellinzona
bellinzona@astra.admin.ch

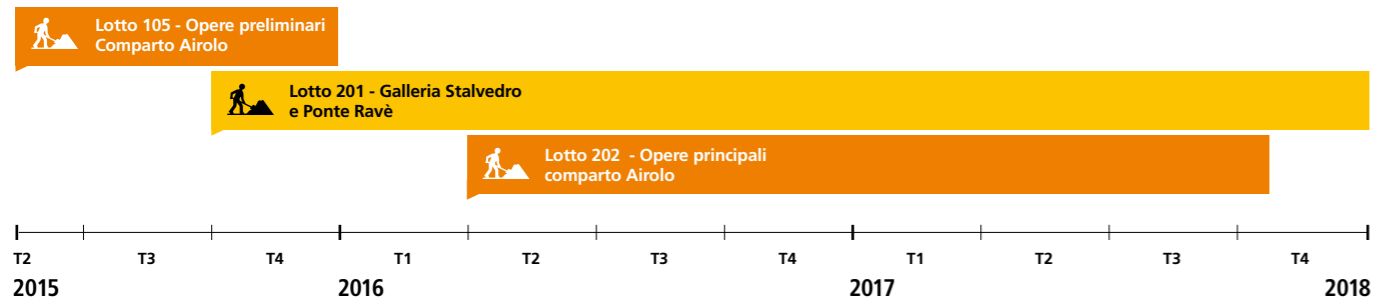
Gestione progetto grafico

LC Communication
www.lc-com.ch
+41 78 707 39 27

autobahnschweiz.ch
autoroutesuisse.ch
autostradasvizzera.ch



Fasi di costruzione comparto Airolo



Lavori comparto Airolo

Opere preliminari comparto Airolo

Durante i primi mesi di quest'anno ha avuto inizio la realizzazione delle opere preliminari all'interno del comparto Airolo, che prevedono la pavimentazione dello spartitraffico centrale (per potere poi gestire il traffico durante le fasi successive) e i lavori di risana-

mento di alcuni manufatti. Si procederà poi con i lavori principali che prevedono il pre-scavo del portale nord della galleria dello Stalvedro e l'allargamento della canna Sud-Nord, come pure la costruzione del nuovo edificio tecnico.

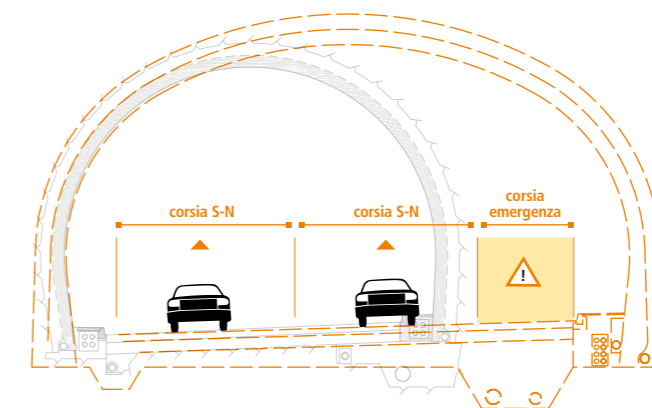
Allargamento canna Sud-Nord Galleria Stalvedro e Ponte Ravè

La Galleria dello Stalvedro si colloca nel territorio del comune di Airolo, sull'autostrada A2. È stata costruita nei primi anni '70 ed è costituita da due canne distinte della lunghezza di ca. 358m per la canna Nord-Sud, rispettivamente di ca. 320m per la canna Sud-Nord, incluse le tratte dei portali.

L'opera rappresenta l'ultima galleria prima dell'imbocco del Tunnel del San Gottardo, rivestendo quindi un ruolo strategico sull'asse Nord-Sud del Paese.

La galleria presenta attualmente due corsie di marcia per ciascuna canna, senza corsia di emergenza.

I lavori in oggetto prevedono l'allargamento della canna Sud-Nord in maniera tale da raggiungere una larghezza del piano di circolazione di 12m con relativa corsia d'emergenza, così come il risanamento della canna Nord-Sud.



Galleria dello Stalvedro, Canna S-N a lavori terminati con corsia d'emergenza