

## Stärkung des netzübergreifenden Verkehrsmanagements an den Schnittstellen



**Esther Arnet, Dienstabteilung Verkehr, Stadt Zürich**  
**Arnd König, Amt für Mobilität, Kanton Zürich**



**Herzliche Grüsse aus Zürich.**



**Stadt Zürich**  
Dienstabteilung Verkehr



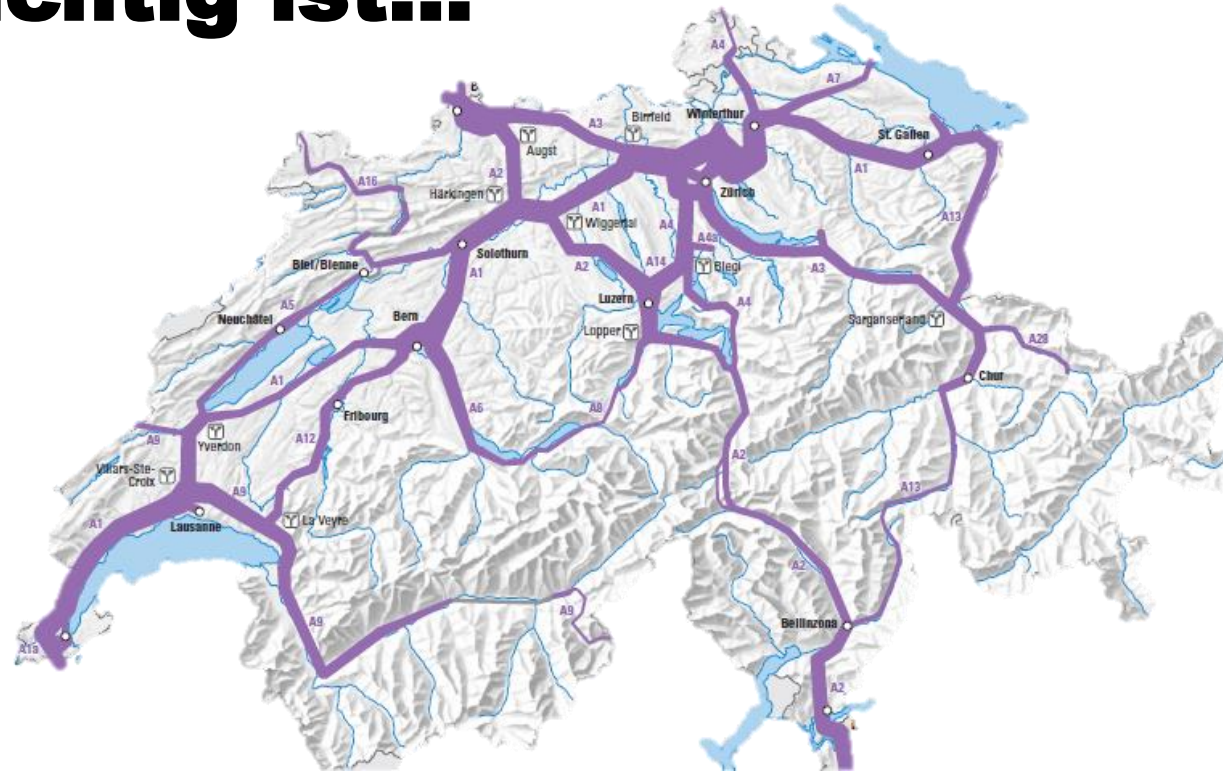
Geschätzte Teilnehmerinnen und Teilnehmer  
der ASTRA-Fachtagung

Gerne gebe ich auf diesem Weg ein kurzes Statement zu unserer RL VRZ ab.

Ich wünsche uns allen eine interessante Tagung.

Mit den besten Grüßen aus Zürich  
Esther Arnet

# Warum die RL VRZ auch für die Städte wichtig ist...



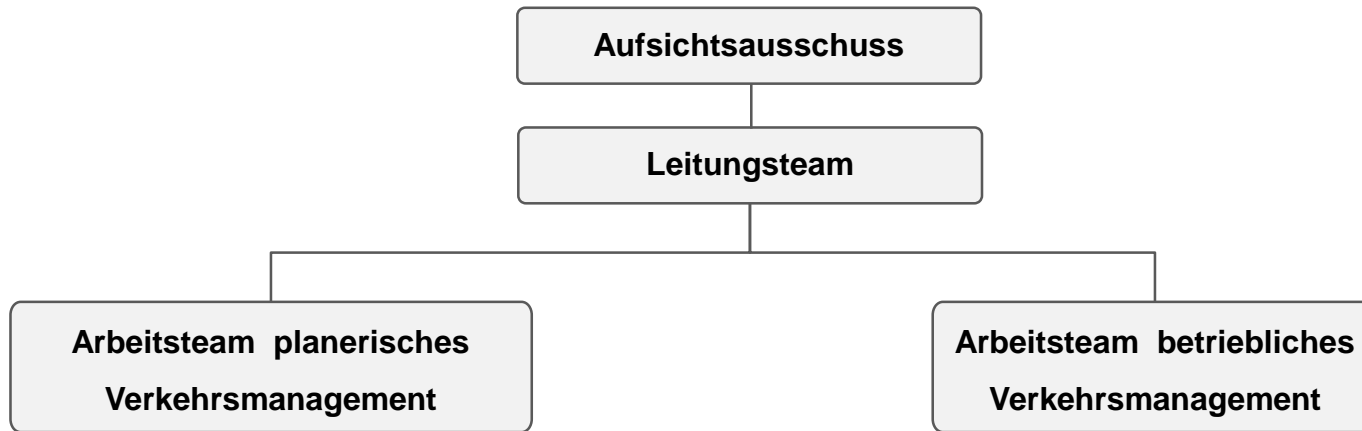
- Weder der Automobilist noch die Verkehrsmanagerin können im Verkehrssystem eine Schnittstelle, einen Netzwechsel, erkennen.
- Nur ein netzübergreifendes Verkehrsmanagement ist zielführend.
- Das ist anspruchsvoll (unterschiedliche Ziele), die RL VRZ zeigt aber, dass es möglich ist.

- Regionale Behandlung statt institutionelles "Gärtli-Denken" über alle Strassenhierarchien
- Netzwerk statt Zentrale; Operatives Verkehrsmanagement durch die etablierten (lokalen) Leitzentralen
- Informationsaustausch statt Anweisung
- Gemeinsames Verständnis trotz unterschiedlichen Problemstellungen (und politischen Vorgaben)
- Einheitliche Abläufe: Betriebshandbuch mit verbindlich vereinbarten Prozessen
- Schärfung der Zusammenarbeit durch Motivation (Marke RLVRZ, Anlässe,...)
- Ständige Gremien auf allen Stufen

# Von der Idee zum Jubiläum

- Gründung im Jahr 2011
- Anlass: Neuer Finanzausgleich (NFA)
- Dachorganisation für das betriebliche und planende Strassenverkehrsmanagement
- Gemeinsame Trägerschaft von Kanton Zürich, Stadt Zürich, Stadt Winterthur
- Keine Änderung der Zuständigkeiten (Aufgabenteilung und Projektfinanzierung wie bisher)
- Leistungsvereinbarung zwischen der Trägerschaft RL-VRZ und dem ASTRA über das operative VM auf den Nationalstrassen

# Organe



ASTRA	VMZ-CH, Sek. VIM, Filiale IV
Kanton Zürich	Amt für Mobilität (AFM)
	Kantonspolizei (KAPO)
	Tiefbauamt (TBA)
Stadt Zürich	Dienstabteilung Verkehr (DAV)
	Tiefbauamt (TAZ)
Stadt Winterthur	Tiefbauamt (TAW)



- Gemeinsame Planungen des VM an den Netzübergängen
- Evaluation, Abstimmung, Plausibilisierung und Umsetzung von Verkehrsmanagementmassnahmen
- Beobachtung des Verkehrs und Verkehrsinformation
- Internetseite [www.rl-vrz.ch](http://www.rl-vrz.ch) mit internem Teil für Zusammenarbeit und Dateiablage
- Gemeinsamer Verkehrsdatenkatalog (öffentlich)
- Informationsaustausch zu den planbaren Ereignissen
- Strategie Verkehrsmanagement
- Verkehrsmanagementpläne
- Gemeinsame Plattform "Verkehr online" für Echtzeitverkehrsdaten aus verschiedenen Quellen, Pilot mit Bund
- ...



# RLVRZ

Regionale Leitzentrale Verkehrsraum Zürich



[Portrait](#)

[Kontakt](#)

[Verkehrsdatenkatalog](#)



## Alle freigegebenen Verkehrsdaten

Suche in allen Einträgen:

Thema	Verkehrsart	Datenart	Produkt	Perimeter	Eigentümer
	Filter wählen <input type="button" value="v"/>	Filter wählen <input type="button" value="v"/>	Filter wählen <input type="button" value="v"/>	Filter wählen <input type="button" value="v"/>	Filter wählen <input type="button" value="v"/>
Aktuelle Parkhausbelegung Stadt Zürich	MIV	Messgrößen	Datendienst	Stadt Zürich	Stadt Zürich, Dienstabteilung Verkehr
Anlagen des Tiefbauamts (Kanton ZH)	Alle Verkehrsarten	Grundlagen	Datendienst	Kanton ZH, ohne Zürich und Winterthur	Kanton Zürich, Tiefbauamt
Anlagen des Tiefbauamts (Kanton ZH)	Alle Verkehrsarten	Grundlagen	Datendienst	Kanton ZH, ohne Zürich und Winterthur	Kanton Zürich, Tiefbauamt
Ausnahmetransportrouten	Güterverkehr	Grundlagen	Datendienst	Kanton ZH	Kanton Zürich, Tiefbauamt
Automatische Verkehrszähler Stadt Zürich (CountLight)	MIV	Messgrößen	Datendienst	Stadt Zürich	Stadt Zürich, Dienstabteilung Verkehr
Baustellen	Alle Verkehrsarten	Verkehrsinformation	Bearbeitete Daten	Stadt Zürich	Stadt Zürich, Tiefbauamt
Baustellen Kantonsstrassen	Alle Verkehrsarten	Verkehrsinformation	Datendienst	Kanton ZH, ohne Zürich und Winterthur	Kanton Zürich, Tiefbauamt
Durchschnittlicher Tagesverkehr, Werktagsverkehr und Abendspitze	MIV Öffentlicher Verkehr	Kenngrossen	Datendienst	Kanton ZH	Kanton Zürich, Amt für Verkehr
Führerscheinbesitz	MIV	Kenngrossen	Bearbeitete Daten	Kanton ZH	Kanton Zürich, Amt für Verkehr
Fuss- und Velowegnetz inkl. Routingfunktion	Velo Fussverkehr	Grundlagen	Bearbeitete Daten	Stadt Zürich	Stadt Zürich, Tiefbauamt
Fussverkehr - Querschnittsfrequenzen	Fussverkehr	Messgrößen	Rohdaten	Stadt Zürich	Stadt Zürich, Tiefbauamt
MIV- und ÖV-Reisezeiten	MIV Öffentlicher Verkehr	Kenngrossen	Bearbeitete Daten	Kanton ZH	Kanton Zürich, Amt für Verkehr
MIV-Streckenbelastungen	MIV	Kenngrossen	Datendienst	Kanton ZH	Kanton Zürich, Amt für Verkehr
MIV-Verkehrsaufkommen	MIV	Kenngrossen	Bearbeitete Daten	Kanton ZH	Kanton Zürich, Amt für Verkehr
MIV-Zuverlässigkeit	MIV	Kenngrossen	Bearbeitete Daten	Kanton ZH	Kanton Zürich, Amt für Verkehr
öffentlich zugängliche Parkplätze	MIV	Grundlagen	Bearbeitete Daten	Stadt Zürich	Stadt Zürich, Tiefbauamt
ÖV- und MIV-Verkehrsbeziehungen	Öffentlicher Verkehr MIV	Kenngrossen	Bearbeitete Daten	Kanton ZH	Kanton Zürich, Amt für Verkehr
ÖV- und MIV-Verkehrsleistung	MIV Öffentlicher Verkehr	Kenngrossen	Bearbeitete Daten	Kanton ZH	Kanton Zürich, Amt für Verkehr
ÖV-Abo-Besitz	Öffentlicher Verkehr	Kenngrossen	Bearbeitete Daten	Kanton ZH	Kanton Zürich, Amt für Verkehr
ÖV-Erschliessungsqualität von VE (nach ÖV-GK)	Öffentlicher Verkehr	Kenngrossen	Bearbeitete Daten	Kanton ZH	Kanton Zürich, Amt für Verkehr
ÖV-Güteklassen	Öffentlicher Verkehr	Kenngrossen	Datendienst	Kanton ZH	Kanton Zürich, Amt für Verkehr
ÖV-Streckenbelastungen	Öffentlicher Verkehr	Kenngrossen	Bearbeitete Daten	Kanton ZH	Kanton Zürich, Amt für Verkehr
ÖV-Verkehrsaufkommen	Öffentlicher Verkehr	Kenngrossen	Bearbeitete Daten	Kanton ZH	Kanton Zürich, Amt für Verkehr
ÖV und MIV-Anteile (Bi-Modalsplit)	Öffentlicher Verkehr MIV	Kenngrossen	Bearbeitete Daten	Kanton ZH	Kanton Zürich, Amt für Verkehr
Parkhausbelegung	MIV	Messgrößen	Rohdaten	Stadt Zürich	Stadt Zürich, Tiefbauamt
Reisezeiten von MIV und ÖV	MIV Öffentlicher Verkehr	Kenngrossen	Bearbeitete Daten	Kanton ZH	Kanton Zürich, Amt für Verkehr
Signalisierte Geschwindigkeit	MIV Güterverkehr	Grundlagen	Datendienst	Kanton ZH, ohne Zürich und Winterthur	Kanton Zürich, Tiefbauamt

# Betriebshandbuch

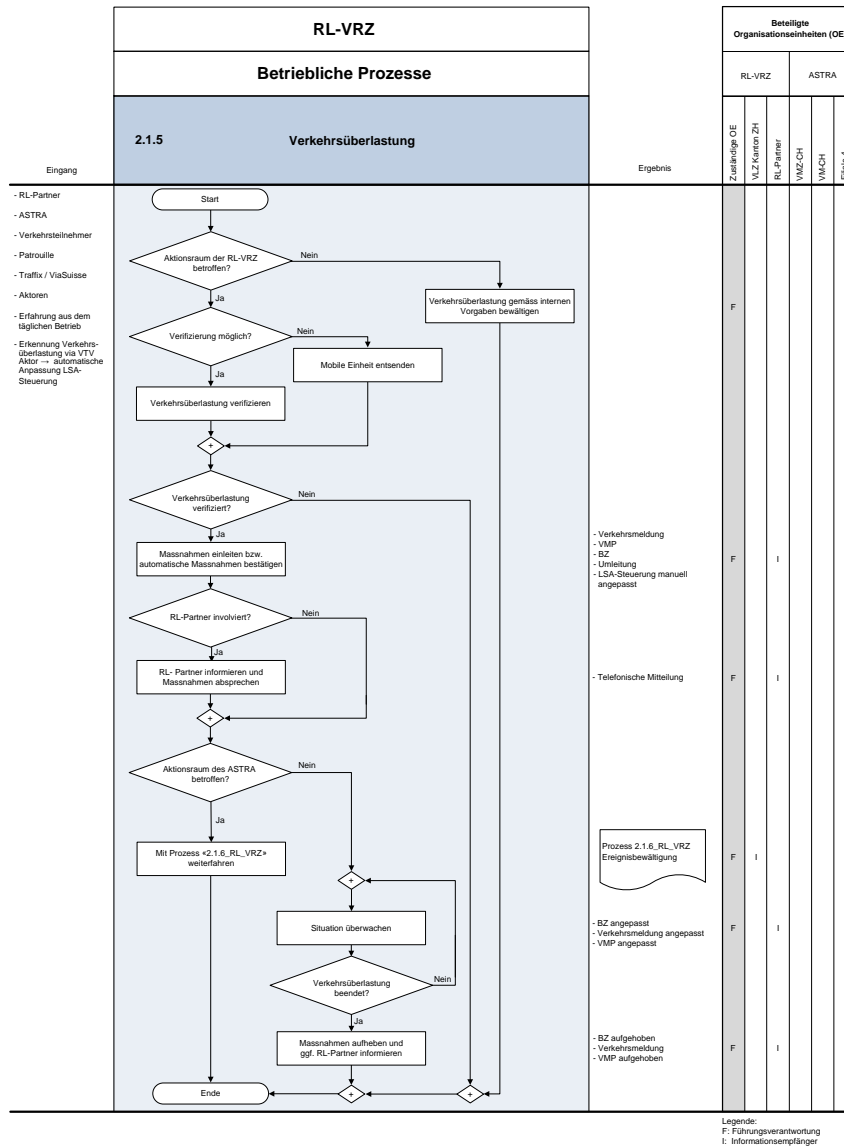
# RLVRZ

19. Oktober 2021 / Folie 11

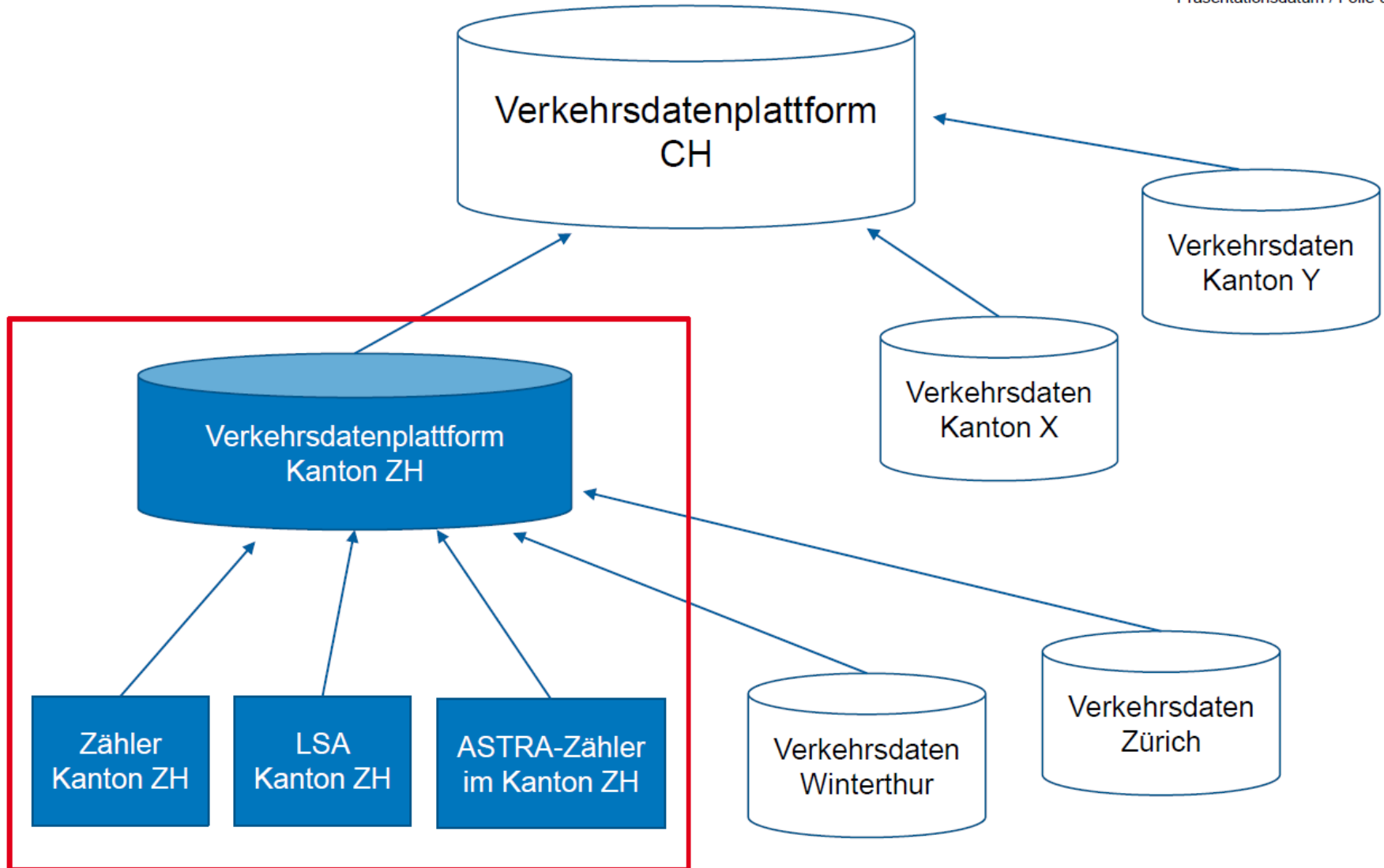


RL-VRZ				ASTRA	
<b>1 MANAGEMENTPROZESSE</b>					
<b>1.1 Organisation</b>					
1.1.1 Aufbau					
<b>1.2 Qualitätssicherung</b>					
1.2.1 Qualitätsgrundsätze					
1.2.2 Prozessverwaltung und Änderungswesen					
1.2.3 Dokumentation und Archivierung					
1.2.4 Audit und Kontrolle					
1.2.5 Jahresbericht					
<b>1.3 Ressourcen</b>					
1.3.1 Personal					
1.3.2 Weiterbildung					
1.3.3 Kommunikation					
<b>2 KERNPROZESSE</b>					
<b>2.1 Betriebliche Prozesse</b>					
2.1.1 Grossanlässe / Hauptreisetasche					
2.1.2 Baustellenmanagement					
2.1.3 Ausnahmetransporte					
2.1.4 Ausserordentliche Ereignisse					
2.1.5 Verkehrsüberlastung					
2.1.6_RL_VRZ Ereignisbewältigung				2.1.6_ASTRA Ereignisbewältigung	
<b>2.2 Planerische Prozesse</b>					
2.2.1_RL_VRZ R-VMP				2.2.1_ASTRA N-VMP	
2.2.2_Kt_ZH Grossanlässe / Hauptreisetasche		2.2.2_St_ZH Grossanlässe / Hauptreisetasche		2.2.2_St_Wi Grossanlässe / Hauptreisetasche	
2.2.3_Kt_ZH Baustellenmanagement		2.2.3_St_ZH Baustellenmanagement		2.2.3_St_Wi Baustellenmanagement	
<b>3 SUPPORTPROZESSE</b>					
<b>3.1 Betriebliche Prozesse</b>					
3.1.1 Störungsbehebung					
3.1.2 Controlling / Verbesserung					
3.1.3 Integration neuer Systeme					
3.1.4_RL_VRZ Aktionsraumübergreifender Supportbedarf				3.1.4_ASTRA Aktionsraumübergreifender Supportbedarf	
<b>3.2 Planerische Prozesse</b>					
3.2.1_RL_VRZ R-Aktoren				3.2.1_ASTRA N-Aktoren	
3.2.2_Kt_ZH Integration neuer Systeme		3.2.2_St_ZH Integration neuer Systeme		3.2.2_St_Wi Integration neuer Systeme	

Legende		
<span style="background-color: #e0e0e0; border: 1px solid black; padding: 2px;">Prozess</span>	Trägerübergreifend	<span style="background-color: #e0e0e0; border: 1px solid black; padding: 2px;">Prozess</span> Prozessbewältigung nach Territorialitätsprinzip
<span style="background-color: #e0e0e0; border: 1px solid black; padding: 2px;">Prozess</span>		<span style="background-color: #e0e0e0; border: 1px solid black; padding: 2px;">Prozess</span> Interaktion zwischen RL-VRZ und ASTRA








# Verkehrsdatenplattform



Projektumfang von "Verkehr Online"

# Agenda 2021 - Auszug

Thema	Ziel	Indikator	Zielerreichung
Leistungsvereinbarung	Die LV entspricht den aktuellen Gegebenheiten	Aktueller Bedarf bez. Aktualisierung des Perimeters, der Zusammenarbeit mit dem ASTRA sowie der Vergütung ist formuliert. <b>LV ist überprüft</b> und eine allfällige Anpassung ist vorbereitet.	
Schnittstelle zwischen HLS und HVS, VS	Die RL hat die Grundlagen für eine <b>koordinierte VM-Strategie</b> zum Umgang mit den <b>Schnittstellen</b> .	Auslegeordnung der planerischen Diskrepanzen und unterschiedlichen Ziele bzw. Steuerungsgrundsätze. Massnahmen zum Umgang mit der Schnittstellenproblematik und Lösungsansätze sind formuliert.	
Handlungsbedarf VM-Planung	Dosierstellen, Stauräume und VM-Handlungsbedarf sind festgelegt.	<b>VM-Karten als Arbeitsgrundlage sind erarbeitet resp. aktualisiert.</b>	
Corona und VM in besonderen Lagen	Die RL ist einheitlich über die <b>Auswirkungen</b> der Pandemie informiert und hat ein <b>gemeinsames Verständnis zu möglichen VM-Massnahmen</b>	Die Verkehrsdaten 2020/21 sind ausgewertet und die Erkenntnisse für das planerische und betriebliche VM sind formuliert.	
Mobility Pricing	<b>Die RL</b> ist informiert über die MP-Studien in der Schweiz und in Zürich und <b>hat eine gemeinsame Position.</b>	Die Inhalte der aktuellen Studien des ASTRA sind im LT (und im TPVM) diskutiert.	

# Schnittstellenstudie HLS und HVS, VS

## Schritt 1

Strategische  
Grundlagen und  
Steuerungsvorgaben

- **Bestehende Steuerungs- und Lenkungsprinzipien** und regionale Strategien sind **dargestellt**
- Gemeinsamkeiten und Diskrepanzen der strategischen Planungen/Steuerungsvorgaben zwischen Bund/Kanton/Städte sind dokumentiert
- **Lücken in strategischen Grundlagen und Steuerungsvorgaben** sind **erkannt**

## Schritt 2

Typisierung und  
Beurteilung  
Autobahnanschlüsse

- Übersicht der Autobahnanschlüsse und deren Funktionen
- **Handlungsdruck bei den Anschlüssen ist identifiziert**

## Schritt 3

Lösungsansätze und  
Empfehlungen

- Spektrum von **Lösungsansätzen** sind **formuliert**
- Auswirkungen der Lösungsansätzen sind dargelegt
- Empfehlungen z.H. RL-VRZ sind formuliert

# Handlungsbedarf Verkehrsmanagement

## Schritt 1

Umsetzungsstand  
geplante  
VM-Massnahmen  
überprüfen

- Erfassung der Lenkungsstrategien auf allen Ebenen
- **Auslegeordnung der geplanten VM-Massnahmen**

## Schritt 2

Handlungsbedarf und  
Massnahmen  
festlegen

- Schwachstellenkarte auf GIS-Basis
- Definition der VM-Massnahmen

## Schritt 3

VM-Karte und  
Massnahmenliste

- **Verkehrsmanagement-Karte auf GIS-Basis**
- **Liste VM-Projekte** oder -studien
- Strategisches Planungsinstrument



