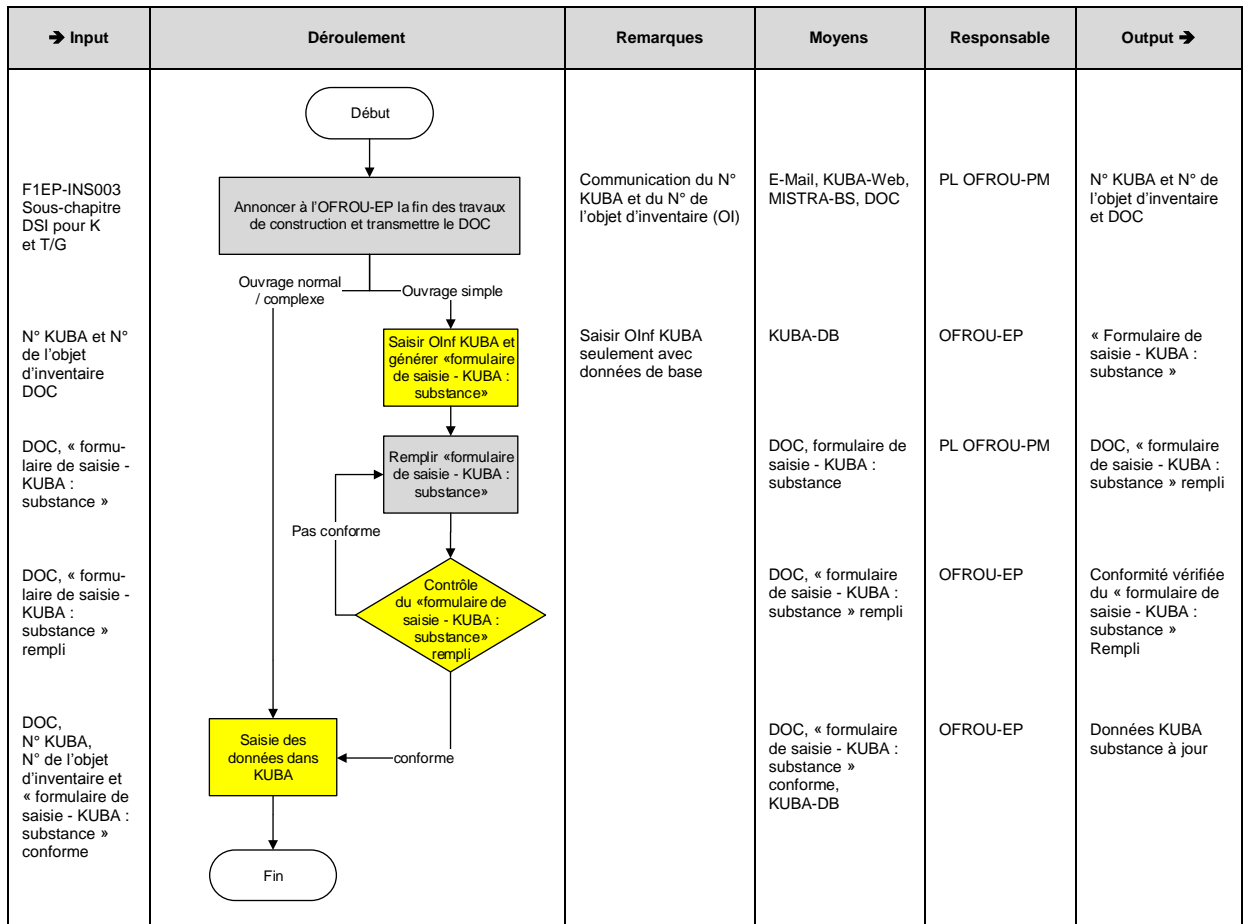




## Processus / Version 1.5 / 27.07.2015

### Saisie des données de substance dans KUBA-DB pour les nouveaux ouvrages d'art (K), tunnels et ouvrages de soutènement et de protection (T/G)

Objectif : Garantir la conformité de la banque de données KUBA suite à la réalisation de nouveaux ouvrages et assurer le flux d'informations entre les divers intervenants.



Remarque : Le « formulaire de saisie - KUBA : substance » est à livrer en format Excel ; les autres documents sont à livrer en format pdf.

Abréviation	Signification / Terminologie
PL	Chef de projet (de <b>Projekt</b> Leiter en allemand)
DOC	Dossier de conservation
EP	Conservation du patrimoine (de <b>E</b> rhaltungs- <b>P</b> lanung en allemand)
K	Ouvrages d'art (de <b>K</b> unstbauten en allemand)
KUBA-DB	Banque de données des ouvrages d'art et tunnels (de <b>K</b> unst <b>b</b> auten <b>D</b> aten <b>b</b> ank en allemand)
MISTRA-BS	Système de base du système (de <b>B</b> asis- <b>S</b> ystem en allemand) du système d'information pour la gestion des routes et du trafic (de <b>M</b> anagement- <b>I</b> nformationssystem <b>S</b> trasse und Strassenverkehr en allemand)
N°	Numéro
OFROU	Office fédérale des routes
OI	Objet d'inventaire (de KUBA)
OInf	Objet d'infrastructure (de MISTRA-BS)
PM	Gestion des projets (de <b>Projekt</b> <b>M</b> anagement en allemand)
T/G	Tunnels et ouvrages de soutènement et protection
F1EP-INS003	Guide « Structure et contenu des dossiers de l'ouvrage réalisé »
DSI	Données pour les systèmes d'information