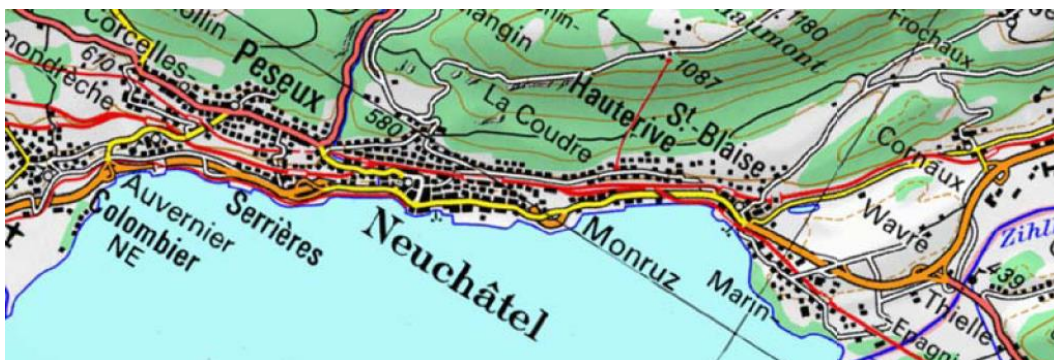




Schweizerische Eidgenossenschaft
Confédération suisse
Confederazione Svizzera
Confederaziun svizra

Département fédéral de l'environnement
des transports, de l'énergie et de la communication DETEC
Office fédéral des routes OFROU

Route nationale N05 / Section 64



UPlANS Colombier – Cornaux

Section d'entretien: N05.64

Canton: Neuchâtel

Objet / Lot: 24.05.64.311.04

Commune: Colombier, Auvernier, Neuchâtel, Hauterive, St-Blaise,
La Tène, Cornaux

Km d'entretien: 32.100 à 48.400

RBBS: N5: 320±100 à 480±400

Désignation TDcost: 080142

Gestion des urgences sur les chantiers en phase projet

Domaines T/U-K-T/G-BSA

Module G: Approbations, Mutations, Formulaire de vérification et d'approbation

Auteur:



Groupe AJS
p.a. AJS ingénieurs civils SA
Rue de la Place-d'Armes 5
2001 Neuchâtel



C+E Planing AG
Bahnhofweg 17 CH-5610 Wohlen AG Tel. 056 618 62 00 Fax 056 618 62 09

Date d'établissement / Date de révision:	Version	Date	Remarques
Nom du document interne: GUC-P_Module G_V2.0_20150921.docx	V 2.0	21.09.2015	
Direction du projet Office fédéral des routes OFROU Filiale d'Estavayer-le-Lac Place de la Gare 7 1470 Estavayer-le-Lac	Approuvé le: Approuvé par:		

Index des révisions

Version	Modifications	Date
1.0	Modèle de documentation Type C	12.12.2014
2.0	Modification du titre du dossier : <i>Gestion des incidents chantier</i> est remplacé par <i>Gestion des urgences sur les chantiers</i> .	21.09.2015

G-00 Approbations, Mutations, Formulaire de vérification et d'approbation

G-01 Approbations

G-02 Mutations

G-03 Formulaire de vérification et d'approbation

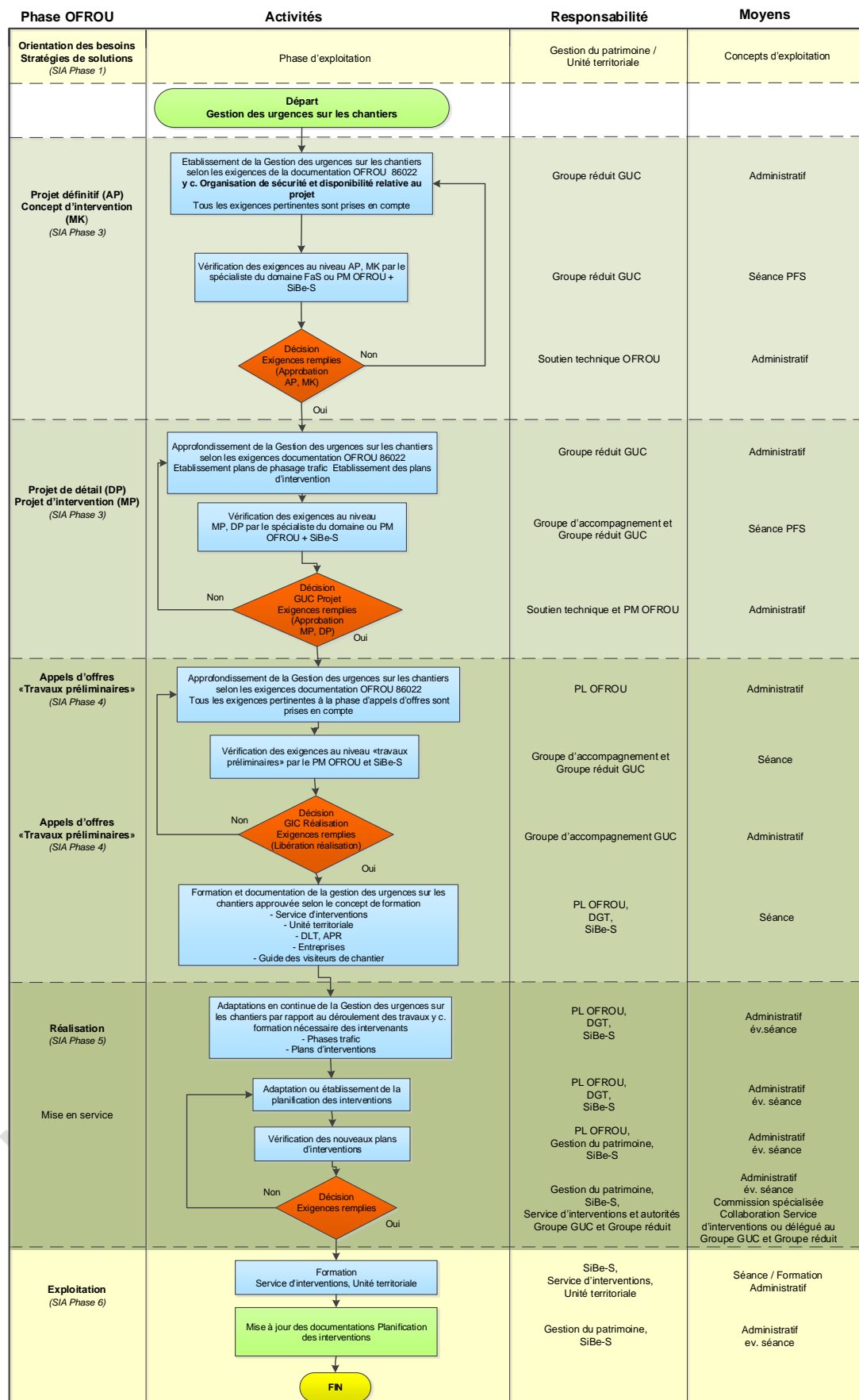
MODELE DE DOCUMENTATION TYPE C

G-01 Approbations

Les segments de la Gestion des urgences sur les chantiers en phase projet ainsi que la Gestion des urgences sur les chantiers en phase réalisation tunnel et tronçon doivent être vérifiés par le groupe GUC ainsi que le groupe réduit GUC. La GUC-P en phase projet est approuvée par le soutien technique de l'OFROU. La GUC-R en phase réalisation est approuvée par le groupe GUC, le GPL OFROU et le SiBe-S. Le déroulement de l'approbation est précisé dans le processus d'approbation ci-dessous :

MODELE DE DOCUMENTATION TYPE C

Processus d'approbation Gestion des urgences sur les chantiers



Septembre 2015

G-02 Mutations

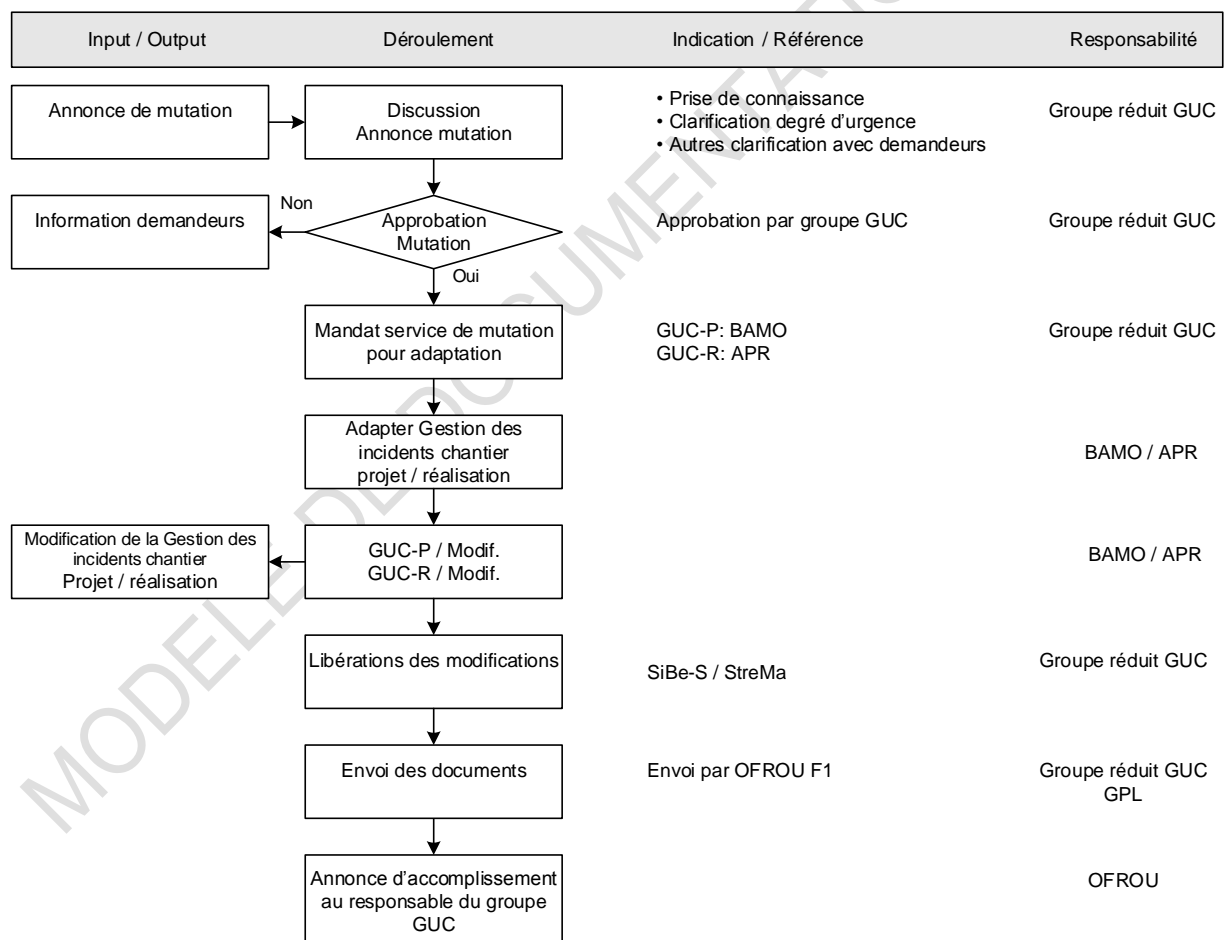
Les mutations éventuelles doivent être justifiées et doivent être approuvées par le Groupe réduit GUC. Le déroulement d'une demande de mutation s'effectue selon le processus ci-dessous.

Le demandeur doit remplir et transmettre le formulaire « annonce de mutation » (voir annexe Z).

Pour des commandes supplémentaires de la Gestion des urgences sur les chantiers en phase réalisation, le demandeur doit remplir et transmettre le formulaire « commande supplémentaire de modules ».

L'approbation de mutations est effectuée par le groupe GUC.

Processus de mutations



G-03 Formulaire de vérification et d'approbation

Exigences selon processus dans le document OFROU 86022 Exploitation RN – Concept d'urgence des chantiers de construction.

MODELE DE DOCUMENTATION TYPE C