

Schweizerische automatische Verkehrszählung (SASVZ) Comptage suisse automatique de la circulation routière (CSACR)

Zählstellenstandorte: Stand 6.10.2017
Emplacement des postes de comptage: état 6.10.2017

Zählstellen / Postes de comptage

- mit Erfassung von Fahrzeugkategorien (SWISS 10), auf Nationalstrasse liegend
avec enregistrement des catégories de véhicules (SWISS 10), sur une route nationale
- ohne Erfassung von Fahrzeugkategorie, auf Nationalstrasse liegend
sans enregistrement des catégories de véhicules, sur une route nationale
- ▲ mit Erfassung von Fahrzeugkategorien (SWISS 10), nicht auf Nationalstrasse liegend
avec enregistrement des catégories de véhicules (SWISS 10), pas sur une route nationale
- ▲ ohne Erfassung von Fahrzeugkategorien, nicht auf Nationalstrasse liegend
sans enregistrement des catégories de véhicules, pas sur une route nationale

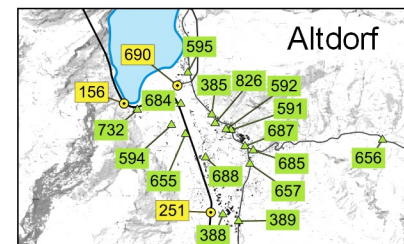
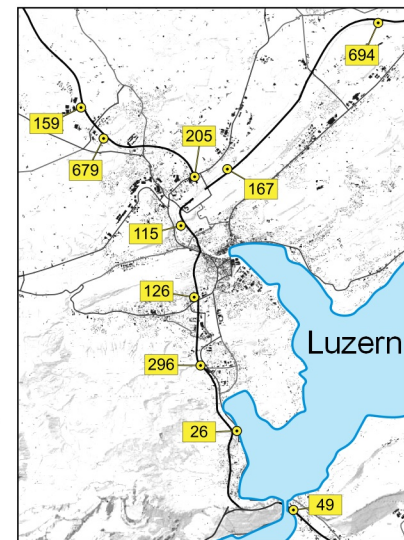
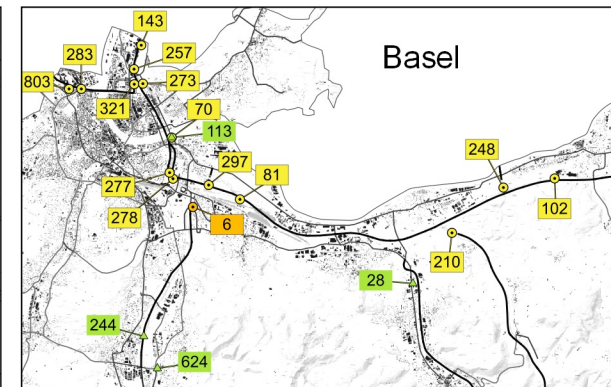
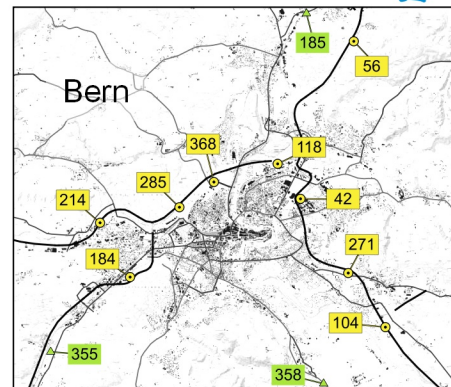
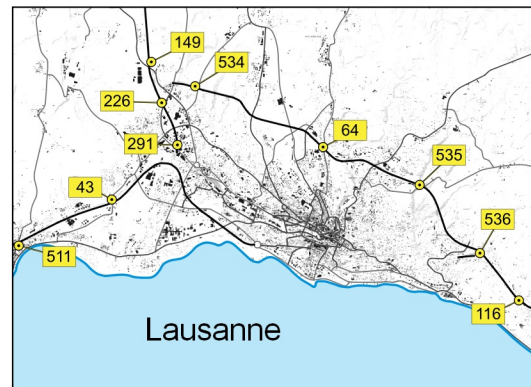
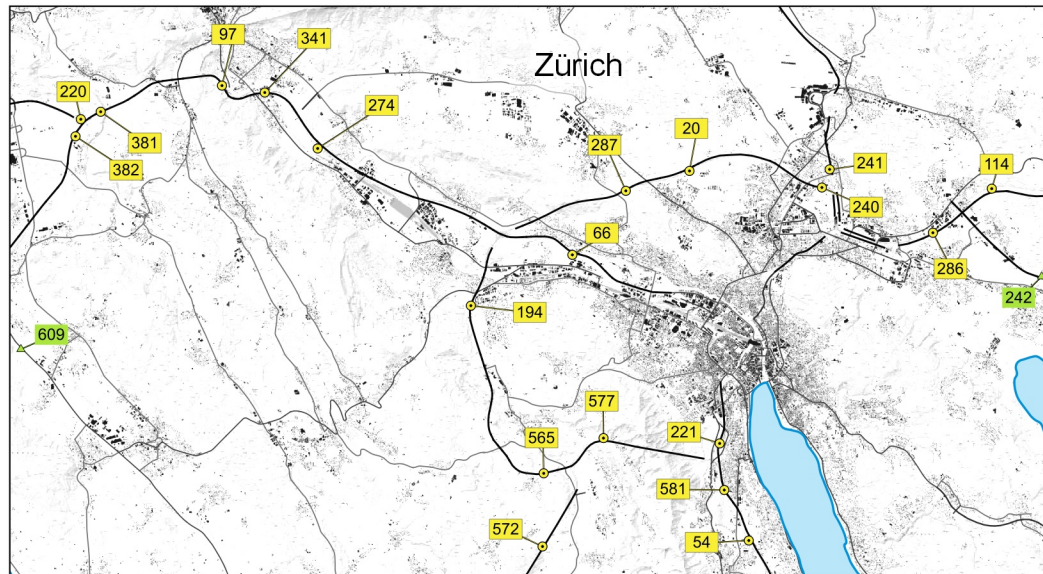
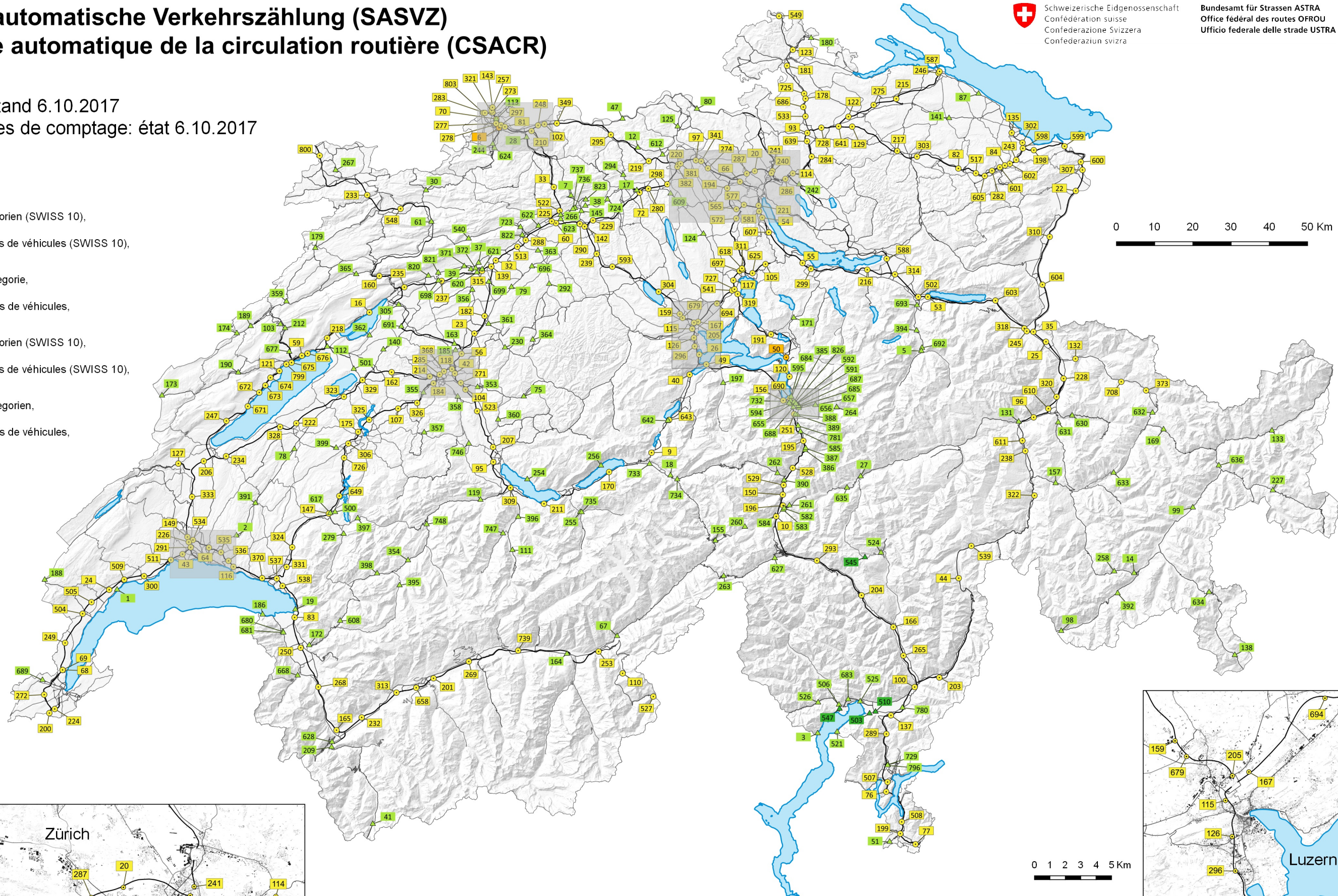
Strassen / Routes

- Autobahn
Autoroute
- Autostrasse
Semi-autoroute
- Hauptstrasse
Route principale de transit
- Verbindungsstrasse
Route principale d'importance régionale

Datenquelle Hintergrund: Bundesamt für Landestopografie (swisstopo)
Kartografische Aufbereitung durch Rosenthaler + Partner AG
Basierend auf Zählstellendaten des Bundesamts für Strassen (ASTRA)

Erstellungsdatum: 9.11.2017

ROSENTHALER PARTNER AG MANAGEMENT UND INFORMATIK RAPP



0 1 2 3 4 5 Km