



Schweizerische Eidgenossenschaft
Confédération suisse
Confederazione Svizzera
Confederaziun svizra

Eidgenössisches Departement für
Umwelt, Verkehr, Energie und Kommunikation UVEK

Bundesamt für Strassen ASTRA

Überblick über die Forschungslandschaft des ASTRA



ASTRA benötigt Forschung zur...

- Wahrnehmung Amtstätigkeit
- Wertung und Nutzbarmachung von Innovationen
- Begleitung politischer Geschäfte

... und ist auf die Mitarbeit und das Engagement externer Experten angewiesen.

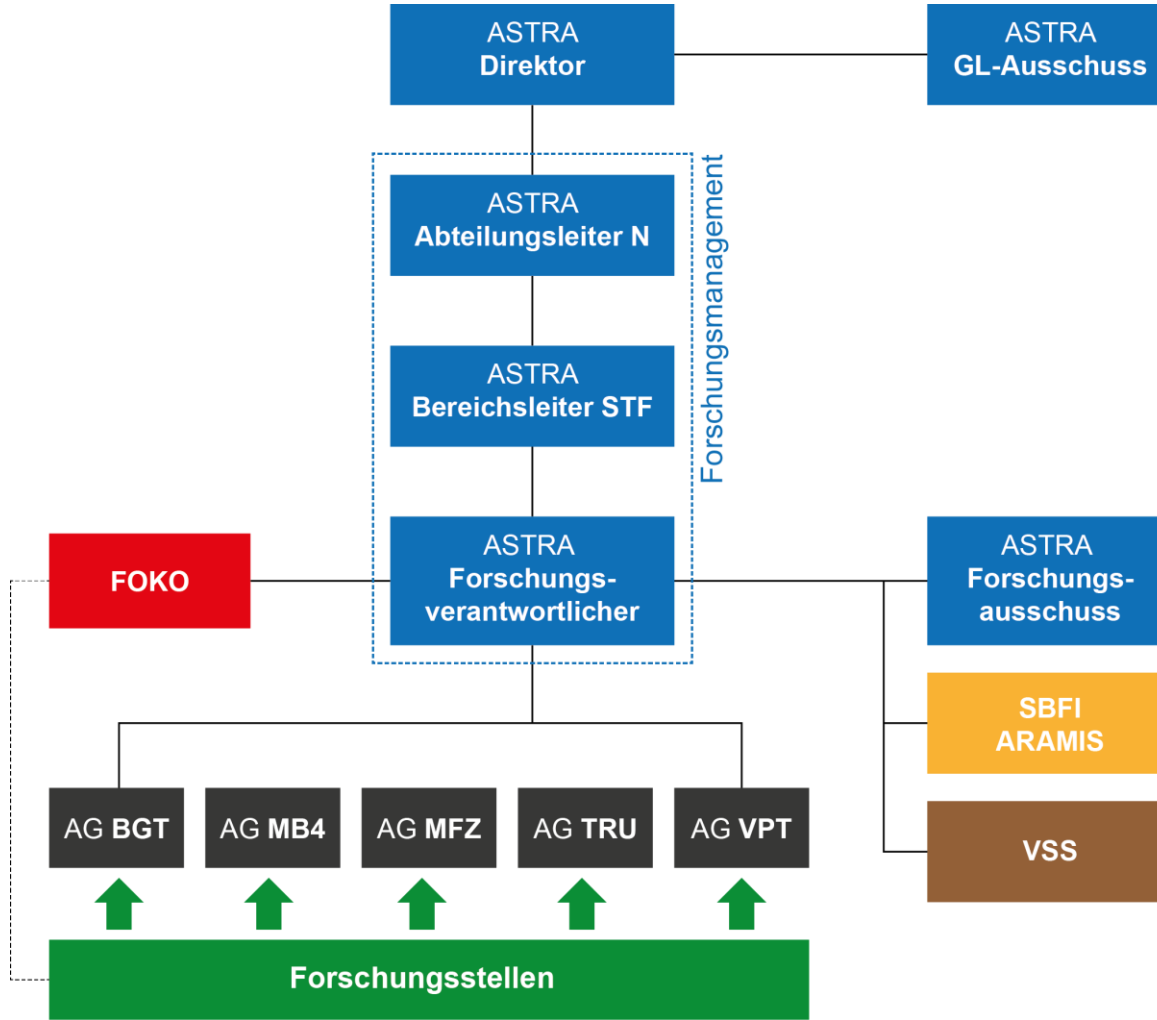


Unsere Erwartungen

- Konsequente Ausrichtung auf die Bedürfnisse des ASTRA und Abdeckung aller relevanten Themenbereiche
- Einheitliche Prozesse für die Festlegung der konkreten Forschungsprojekte
- Kooperative Zusammenarbeit zwischen Arbeitsgruppen und ASTRA
- Hohe Qualität und professionelle Abwicklung der Forschungsprojekte



Organisation





Fünf Arbeitsgruppen (1)

AG BGT Arbeitsgruppe Brücken, Geotechnik und Tunnel

AG MFZ Arbeitsgruppe Mensch und Fahrzeug

AG MB4 Arbeitsgruppe Mobilität 4.0

AG TRU Arbeitsgruppe Trasse und Umwelt

AG VPT Arbeitsgruppe Verkehrsplanung und –technik



Fünf Arbeitsgruppen (2)

- 1 Präsident/In
- 10-15 Mitglieder
- Geschäftsstelle
- Aufgaben und Pflichten im Forschungshandbuch / in konkreten Pflichtenheftern aufgeführt
- Abdeckung aller relevanten Themenfelder



FOKO und VSS als wichtige Partner

Kommission für Forschung im Strassenwesen (FOKO)

- Neue Zusammensetzung
- Beurteilung von Forschungsgesuchen weiterhin Hauptaufgabe
- Einbezug als Soundingboard durch ASTRA

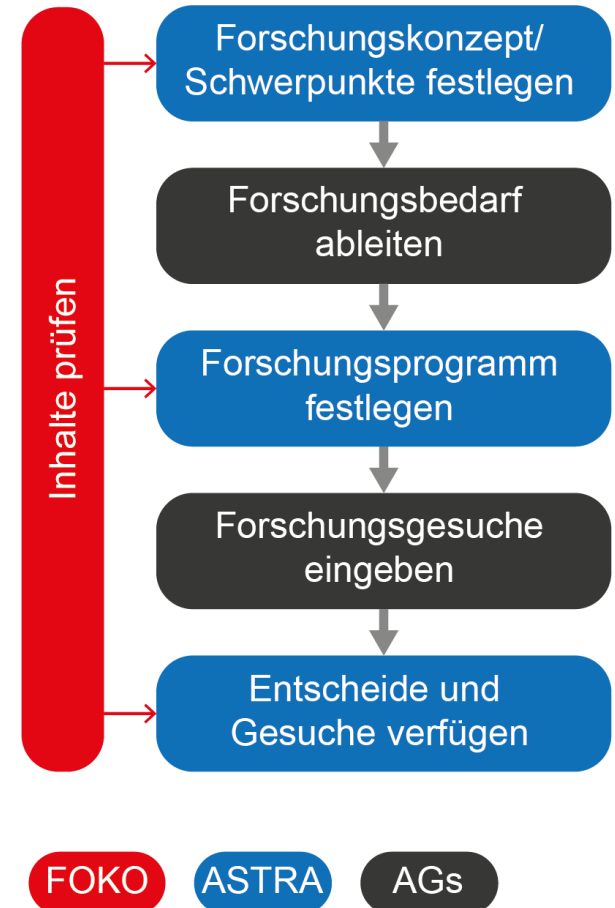
VSS

- Zuständig für Forschung zur Überarbeitung bestehender Normen
- Mitarbeit in Arbeitsgruppen
- Konkretes Budget für Forschung und Analysen



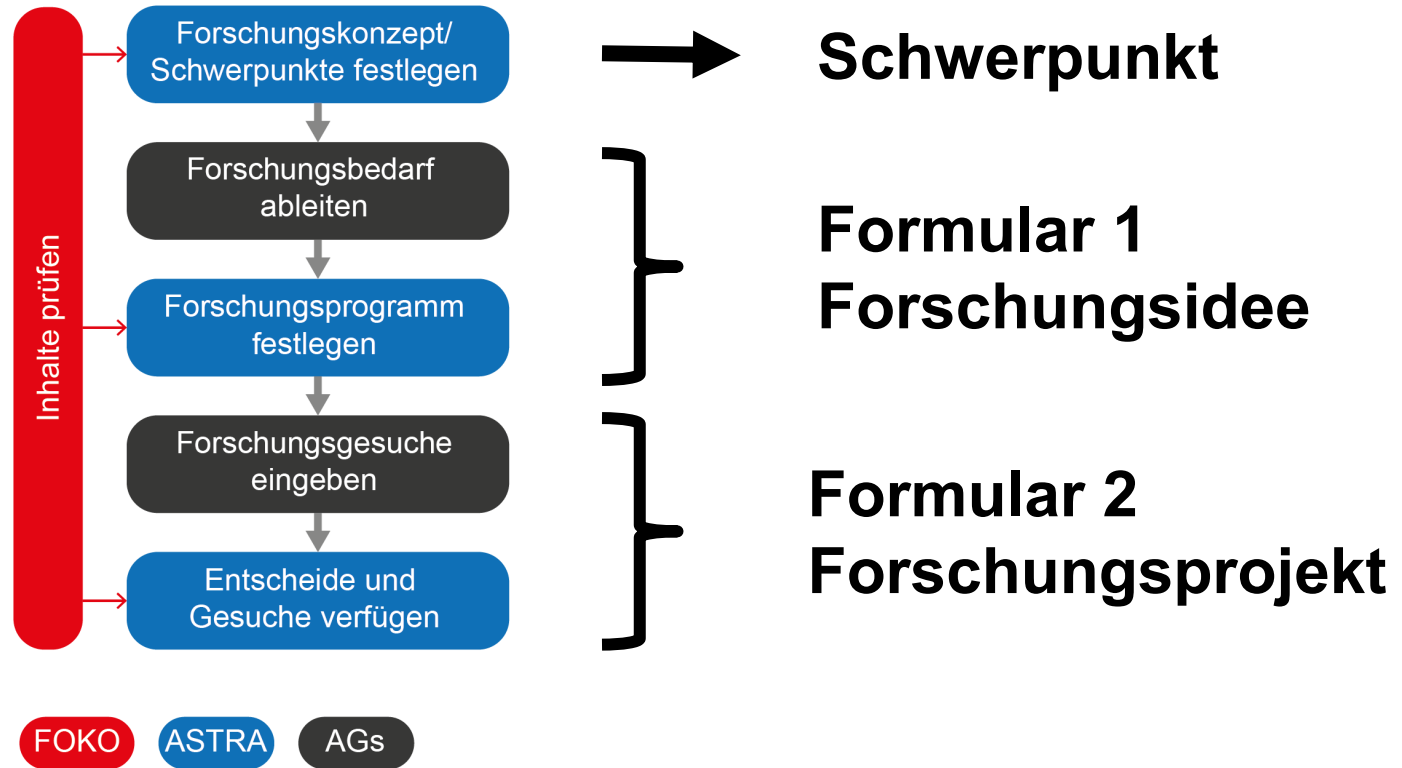
Überlick Prozesse

- **Vorgabe konkreter Forschungsschwerpunkte** durch ASTRA
- **Konkretisierung und Umsetzung** des Forschungsbedarfs durch Arbeitsgruppen
- **Einbezug FOKO** vor Grundsatzentscheiden
- **Bottom-up-Forschung** weiterhin möglich





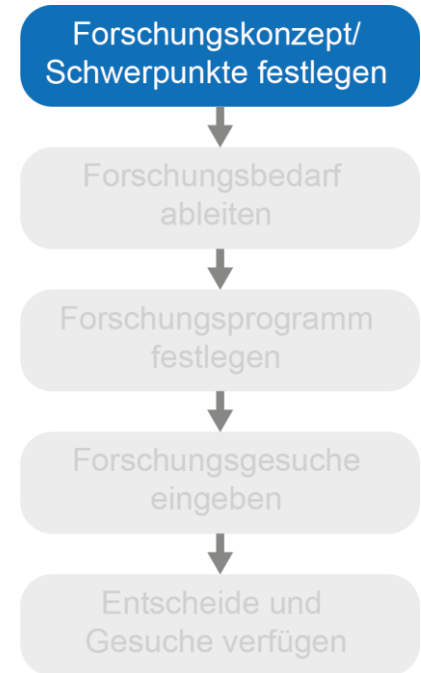
Die drei Phasen eines Forschungsvorhabens





Schwerpunkte

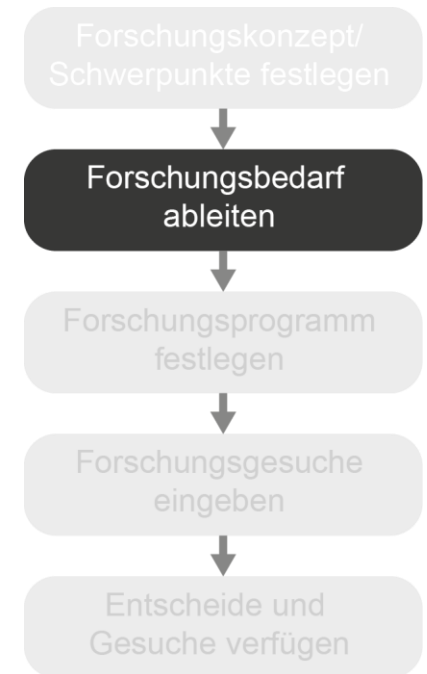
- Festlegung Schwerpunkte auf Basis der Herausforderungen für Amt/Strassenverkehr
- Zuteilung zu und Übermittlung an Arbeitsgruppe alle 4 Jahre
- Anzahl: 8-12 pro Arbeitsgruppe
- FOKO und Arbeitsgruppen-Präsidenten als Soundingboard





Forschungsidee = Formular 1

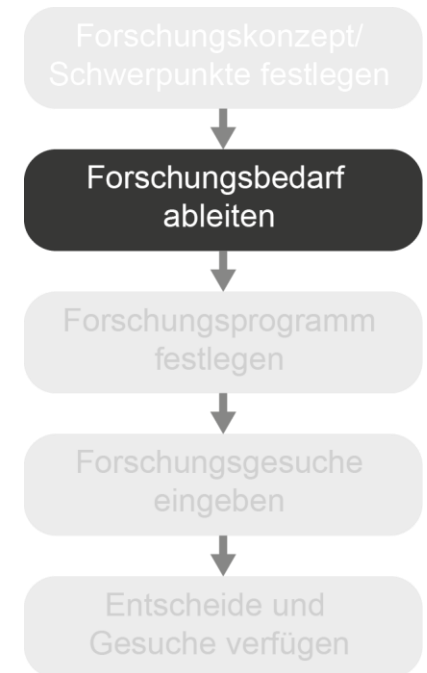
- Der Kern des wissenschaftlichen Forschungsantrags
- Erarbeitung durch Arbeitsgruppen
- Begründung Direktvergabe





Forschungsbedarf = Sumer aller Formulare 1

- Verantwortung liegt bei Arbeitsgruppen
- Eingabe des Bedarfs durch AG-Präsident/-Geschäftsstelle
- Mit Priorisierung, Identifikation nicht nur der guten, sondern auch der *besseren* Ideen
- Mit Kostenübersicht





Forschungsprogramm

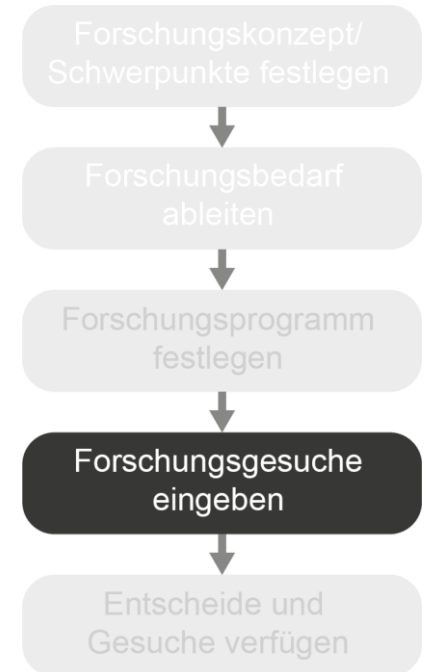
- Beurteilung der Ideen/Formulare durch ASTRA
- Festlegung der umzusetzenden Forschungsideen durch ASTRA
- Einbezug FOKO als Soundingboard
- Budgetzuteilung





Forschungsgesuch = Formular 2 + Projektbeschreibung

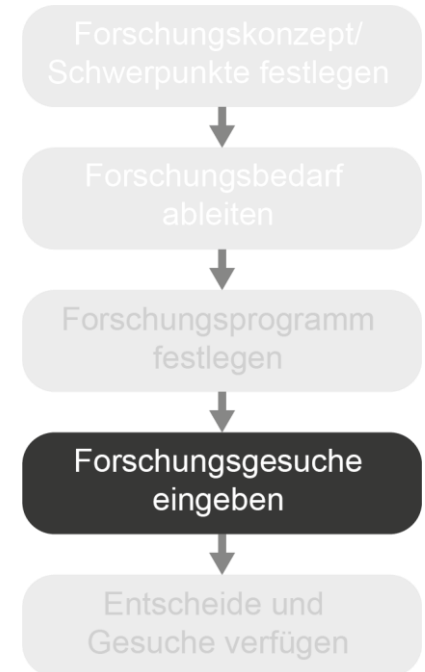
- Wie heute
- Generell Ausschreibungen,
Direktvergaben möglich falls
begründbar
- 1. Verantwortung: Forschungsstellen
 - *Erarbeitung*
- 2. Verantwortung: Arbeitsgruppen
 - *inhaltliche Prüfung*
 - *Auswahl bei Ausschreibungen*





Eingabe Forschungsgesuche

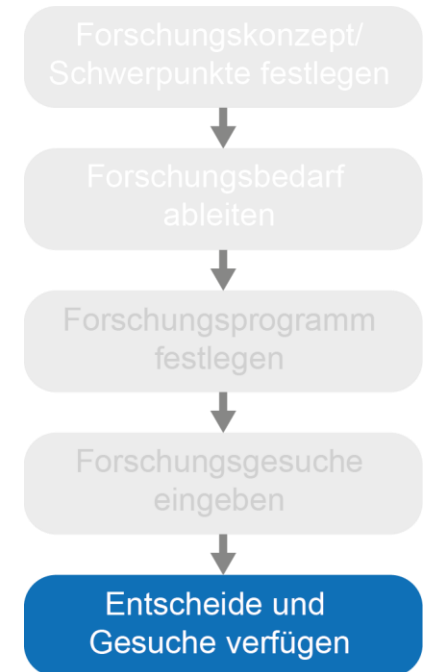
- Festlegung der Prozesse durch Arbeitsgruppen
- Eingabe durch AG-Präsident/-Geschäftsstelle
- Vorgängig: Formelle Prüfung der Gesuche durch Arbeitsgruppen
- Beaufsichtigung Projektportfolio durch Arbeitsgruppen





Verfügung der Gesuche

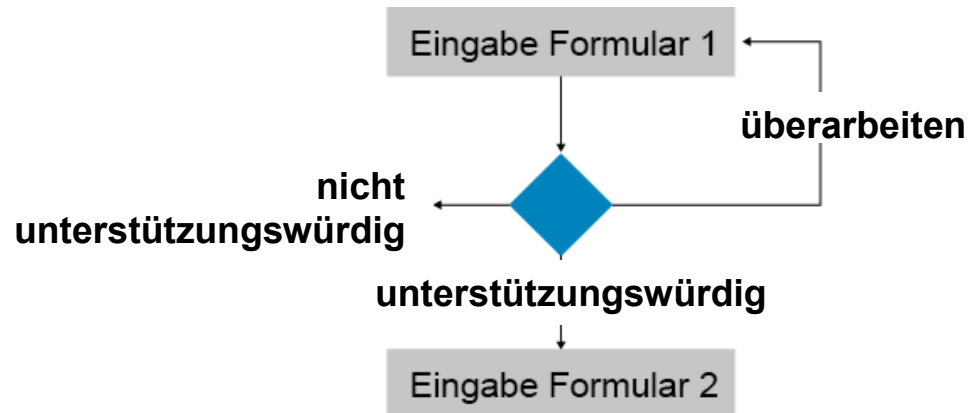
- Wie heute
- Prüfung durch die FOKO
- Empfehlung an ASTRA
(gutheissen, ablehnen, zur Überarbeitung zurückweisen)
- Entscheid ASTRA
- Verfügung durch ASTRA





Bottom-up-Forschung

- ASTRA teilt AGs ein Budget für Bottom-up-Forschung zu, das nicht vom Forschungskonzept abgeleitet werden muss
- Zweistufiges Vorgehen
- Eingabe durch AG-Präsident/-Geschäftsstelle





Zeitlicher Ablauf

- Forschungskonzept (Schwerpunkte) alle 4 Jahren
- Forschungsprogramm (Formular 1) alle 2 Jahren
- Forschungsgesuche (Formular 2) laufend
- Mögliche Neu-Fokussierung alle 4 Jahren

	Jahr 3								Jahr 4								FORSCHUNGSPERIODE															
	Jahr 1				Jahr 2				Jahr 3				Jahr 4				Jahr 1				Jahr 2				Jahr 3				Jahr 4			
	Q1	Q2	Q3	Q4	Q1	Q2	Q3	Q4	Q1	Q2	Q3	Q4	Q1	Q2	Q3	Q4	Q1	Q2	Q3	Q4	Q1	Q2	Q3	Q4	Q1	Q2	Q3	Q4				
Vorbereitungsphase																																
Forschungskonzept																																
allenfalls Formierung neue AGs																																
Forschungsbedarf AGs																																
Forschungsprogramm																																
Umsetzungsphase																																



Detailprozesse

- Detaillierte Prozessabläufe werden von den einzelnen AG bestimmt
- Allgemeiner Ansprechpartner für Fragen sind die Arbeitsgruppen-Geschäftsstellen
- Antrageingabe ist bei den AG Geschäftsstelle
- Kontaktdaten sind im Internet und im Handbuch verlinkt



Zum Nachschlagen

