



Interne Revision		10
B. Knödler		
Stv.	L. Marasco	
Stv Bereichsleiterin/ Expertin Int. Revision/ Mandatsleiterin		
Mandatsleiter		
S. Aeschlimann		
Mandatsleiter für Infrastrukturaudits		
F. Gremion		
Mandatsleiter		
C. Hulliger		
Mandatsleiter		
P. Mertenat		
Mandatsleiter		
P. Stefanovic		
Mandatsleiter		
I. Odermatt		
Revisorin		
A. Ammann		
Mandatsleiter Baurevision		
J. Cuquejo Péroz		



Abteilung Steuerung und Finanzen 44
C. Kellerhals

Fachspezialistin Controlling und Berichterstattung
Y. Hartmann

Finanzen und Controlling 10
M. Wüstefeld, Stv. AC

Human Resources 12
M. Huonder

Investitionscontrolling Nationalstrassen 5
C. Thalmann

Risiko- und Qualitätsmanagement 7
R. Rues

Support und Logistik 8
T. Mathys

Betriebswirtschafterin
Stv. S. Busch

Betriebswirtschafterin
P. Wasem

Finanzcontrollerin
A. Mäder

Wirtschafts- und Sozialwissenschaftler
M. Huber

Finanzbuchhaltung 5
P. Hubler

Senior Fachspezialist Finanzen
M. König

Fachspezialistin Finanzen
M. Jakic

Fachspezialistin Finanzen
N. Musshbanaj

KV-Lernender
D. Tunic

KV-Lernender
N. Musa

Praktikantin
E. Daka

Hochschulpraktikantin
B. Rosak

Stv. R. Nyffenegger
Verantw. Berufsbildung und HR-Fachfrau

Personalentwicklung und HR-Fachmann
C. Schelbach

HR-Fachfrau
G. C. Meli

HR-Fachfrau
D. Wittwer

Fachspezialistin HR
A. S. Bongard

Fachspezialistin HR
L. Deusdad

Fachspezialist HR
F. Pantet

HR-Fachfrau
A. Amomah

Stv. R. Herrmann
Spezialist Investitionscontrolling

Spezialistin Investitionscontrolling
G. Gasser

Spezialist Investitionscontrolling
P. Siegenthaler

Spezialist Investitionscontrolling
M. Alborghetti

Stv. J. van der Heide
Fachspezialist Risikomanagement

Fachspezialistin GEVER
C. Haari

Fachspezialist GEVER
M. Vallon

Fachspezialistin Geschäftsprozesse
A. Schor

Fachspezialist Geschäftsprozesse und Beauftragter IKS
R. Zimmerli

KV-Lernender
E. Balija

Sachbearbeiterin Schriftgutverwaltung / Praxisausbildnerin
R. Wyss

Assistentin BL / Sachbearbeiterin Schriftgutverwaltung
M. Bähler

Mitarbeiterin Support und Logistik
R. Krieger

Logistik 4
Stv. O. Mühlheim

Sachbearbeiter Logistik
M. Cotting

Mitarbeiterin Empfang und Logistik
B. Uña Heller

Mitarbeiterin Empfang und Logistik
R. Lopez

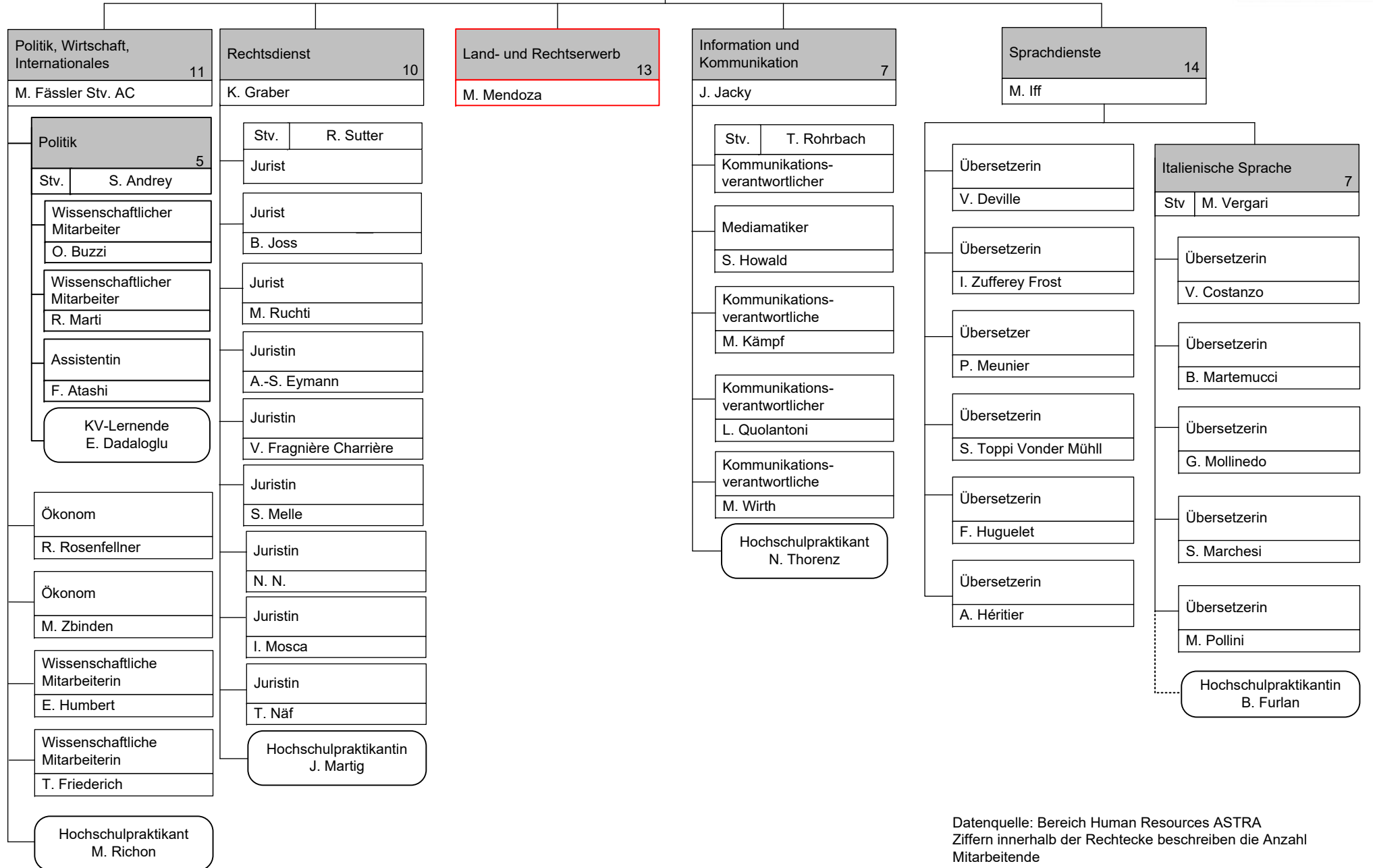


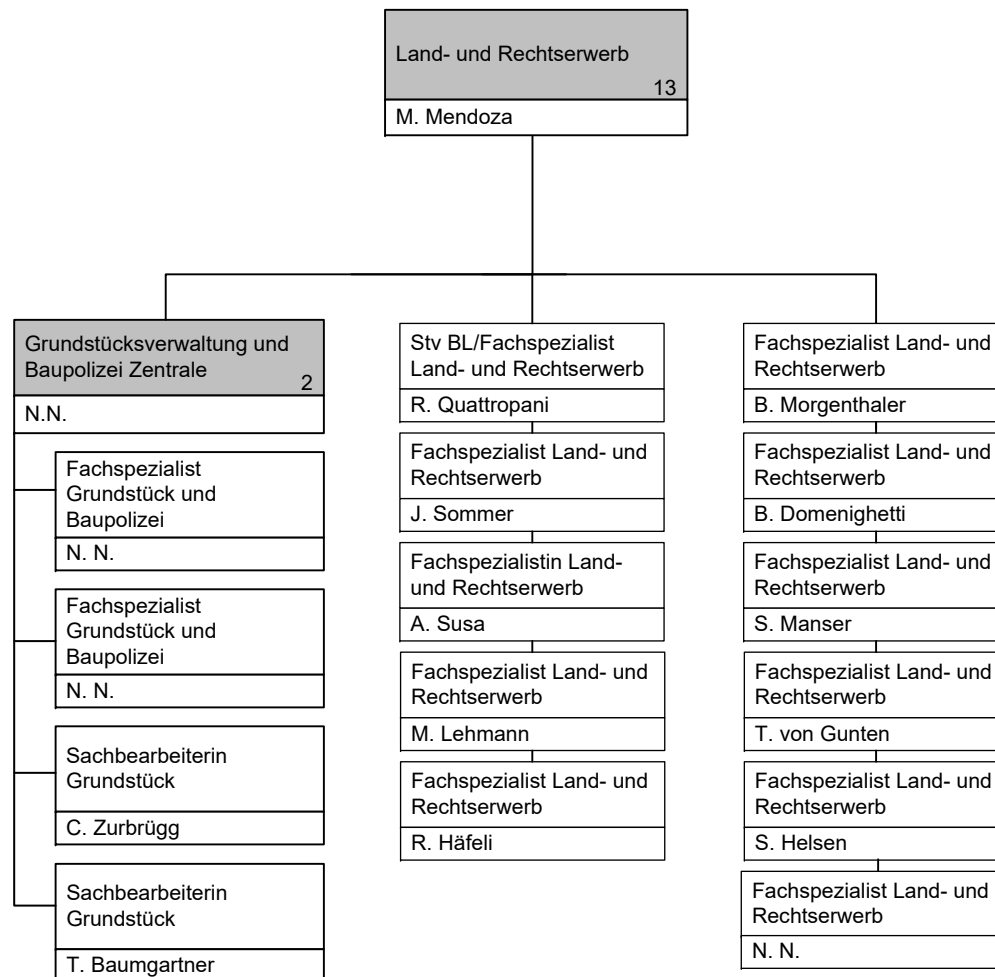
Abteilung
Direktionsgeschäfte 58
V. Welten



KV-Lernende
L. Reber

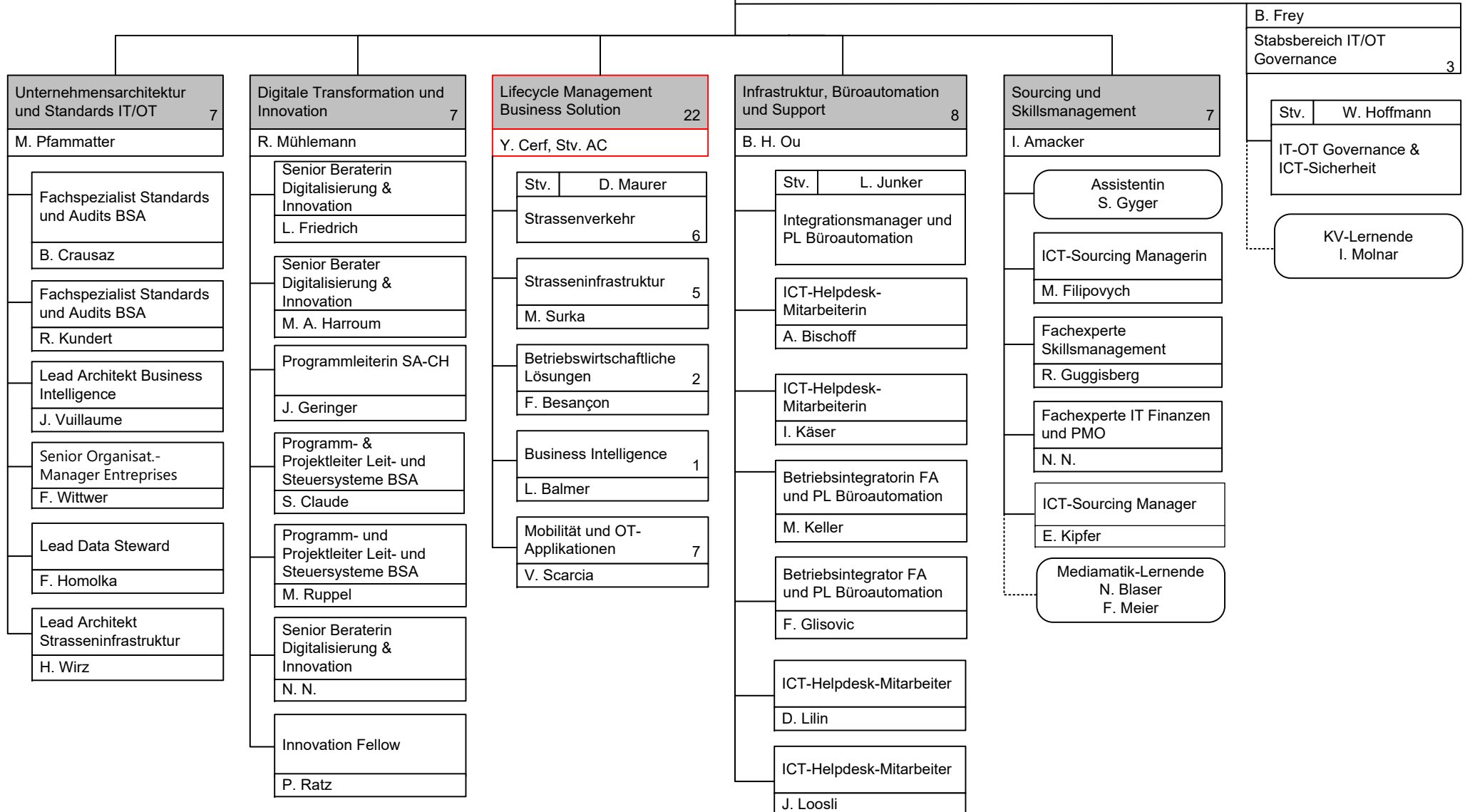
Assistenz Abteilungschefin
M. Hofmann

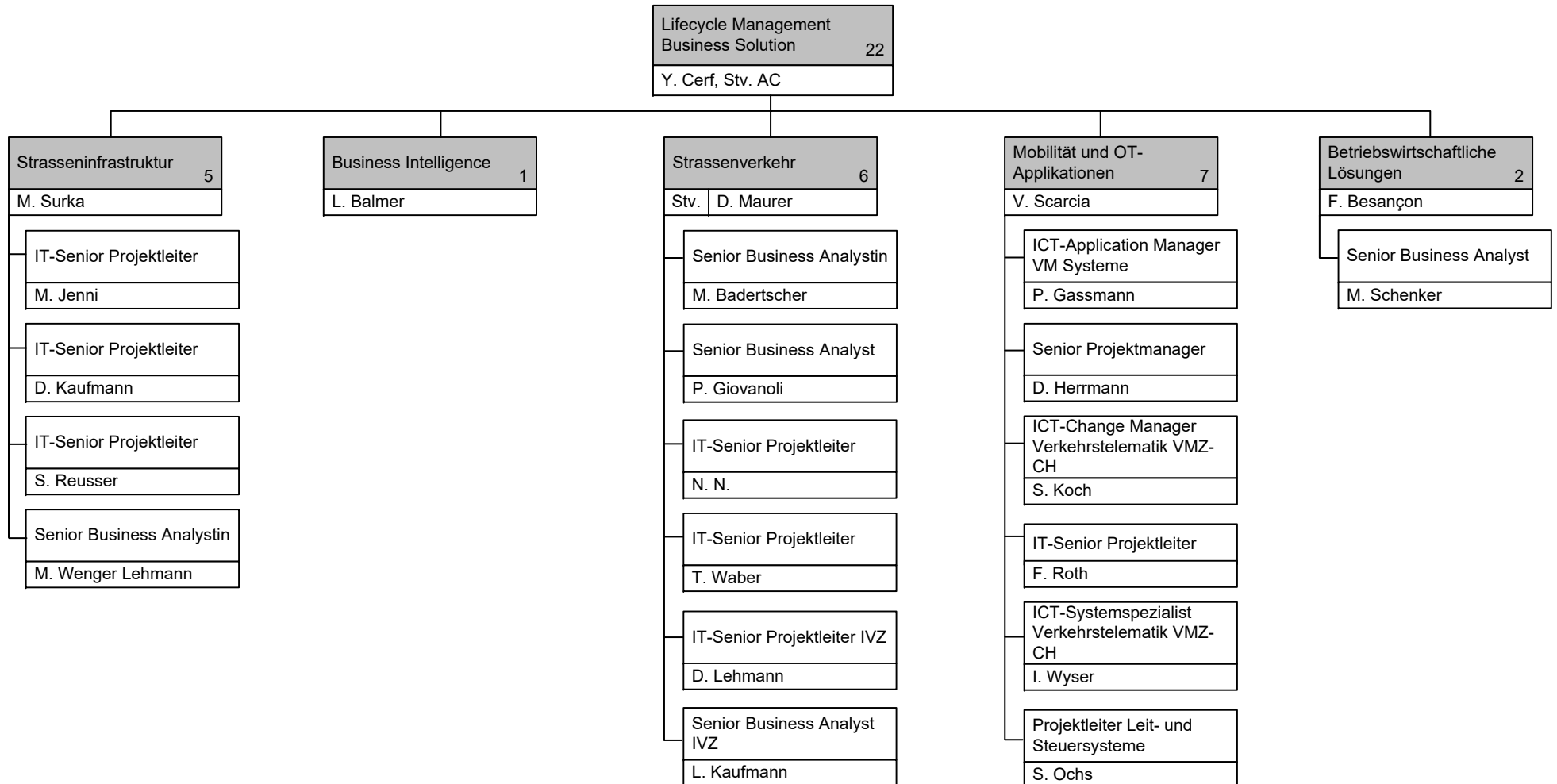


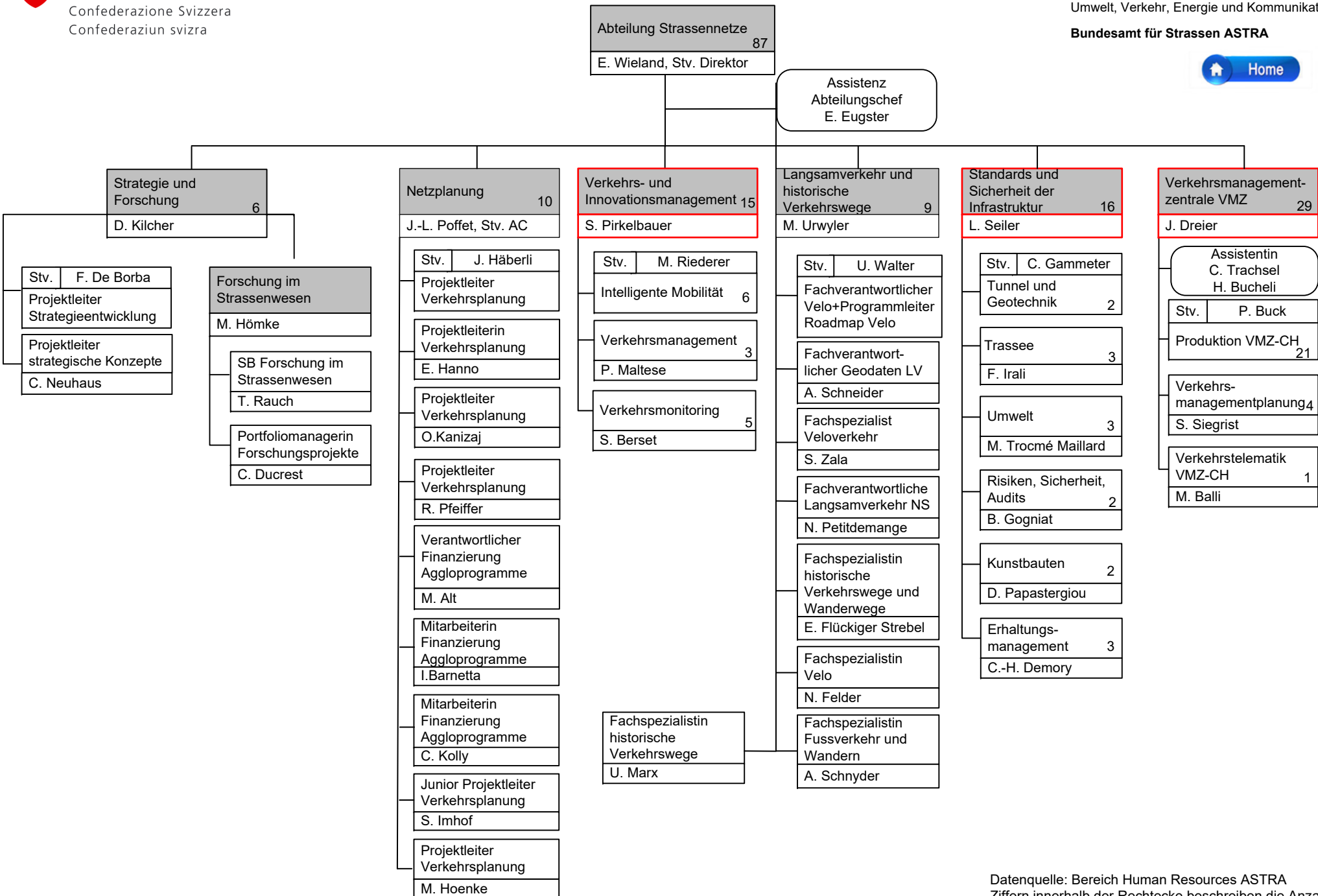


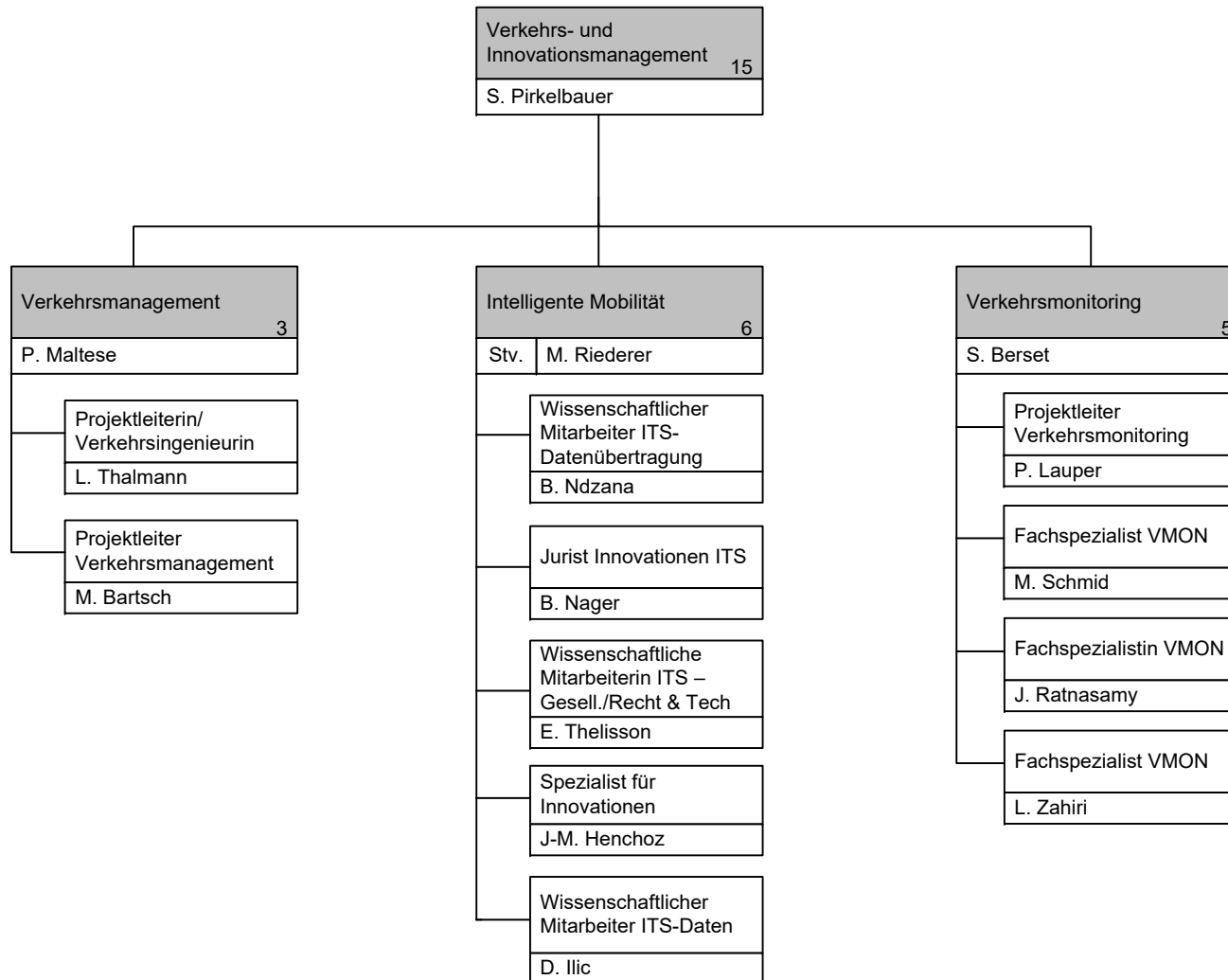


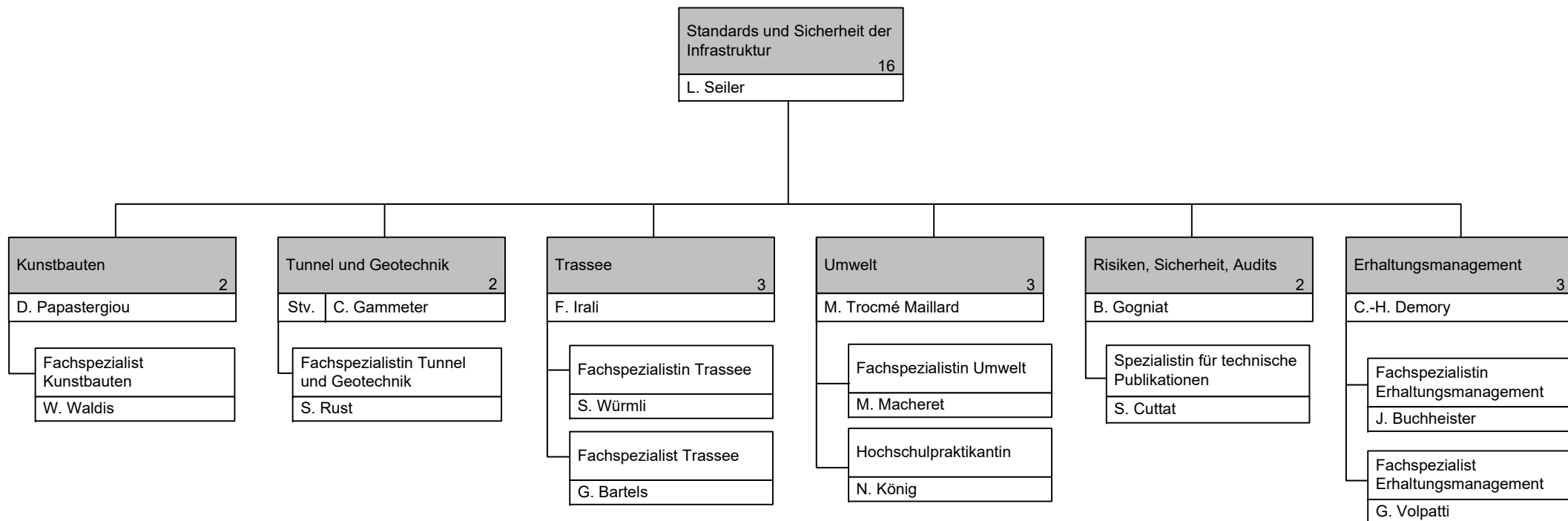
Abteilung Digital Services 55
M. Jungo

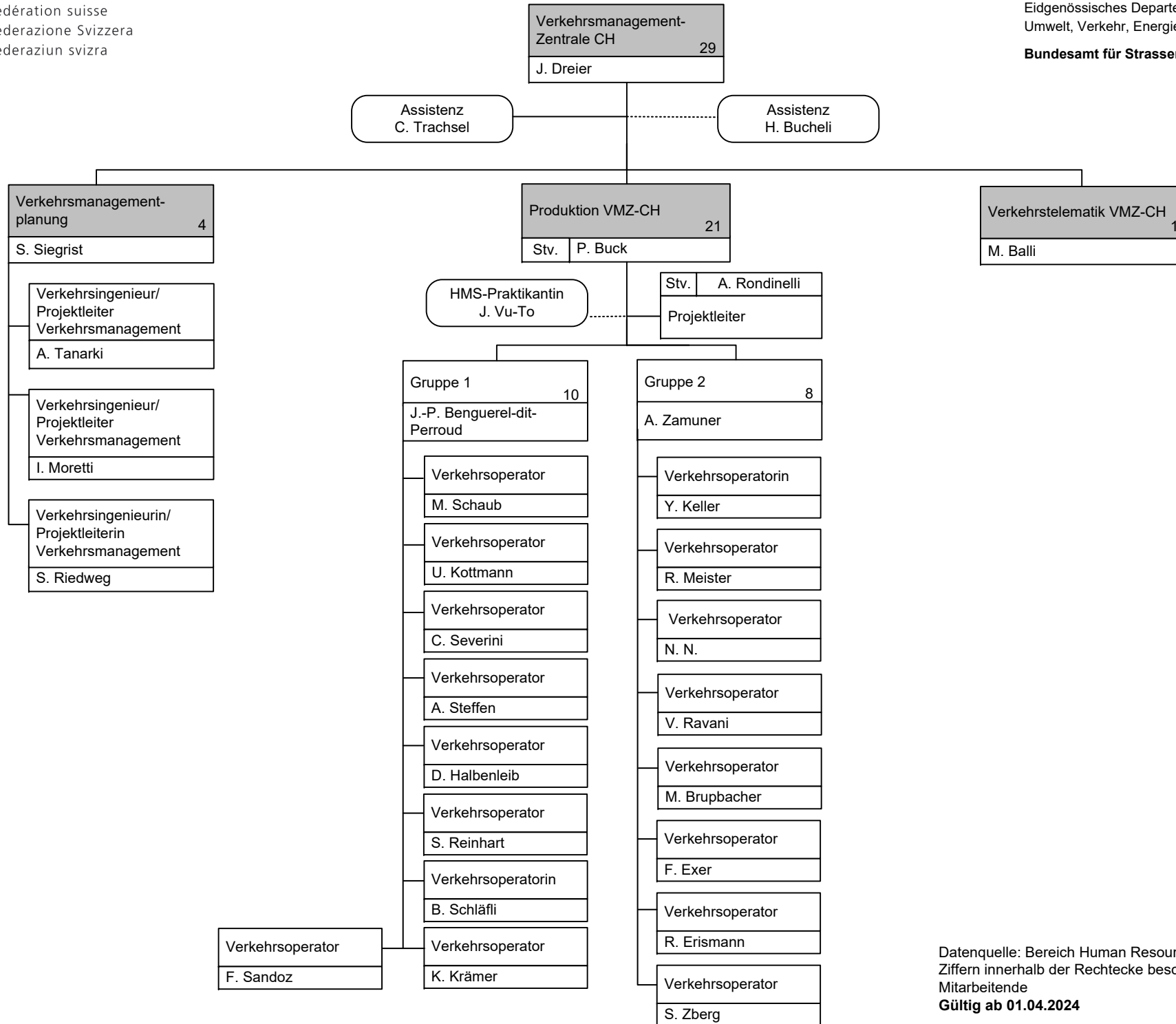






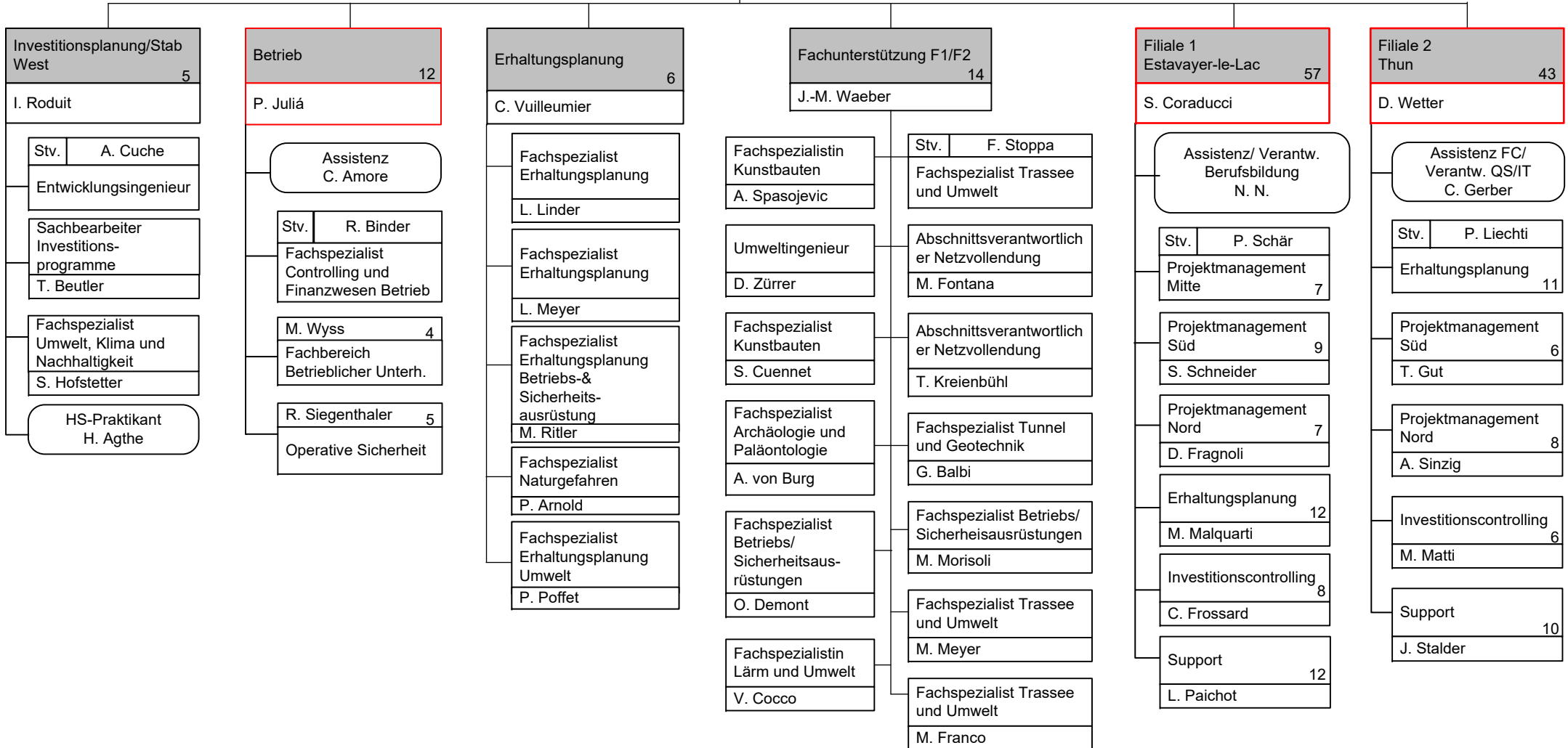


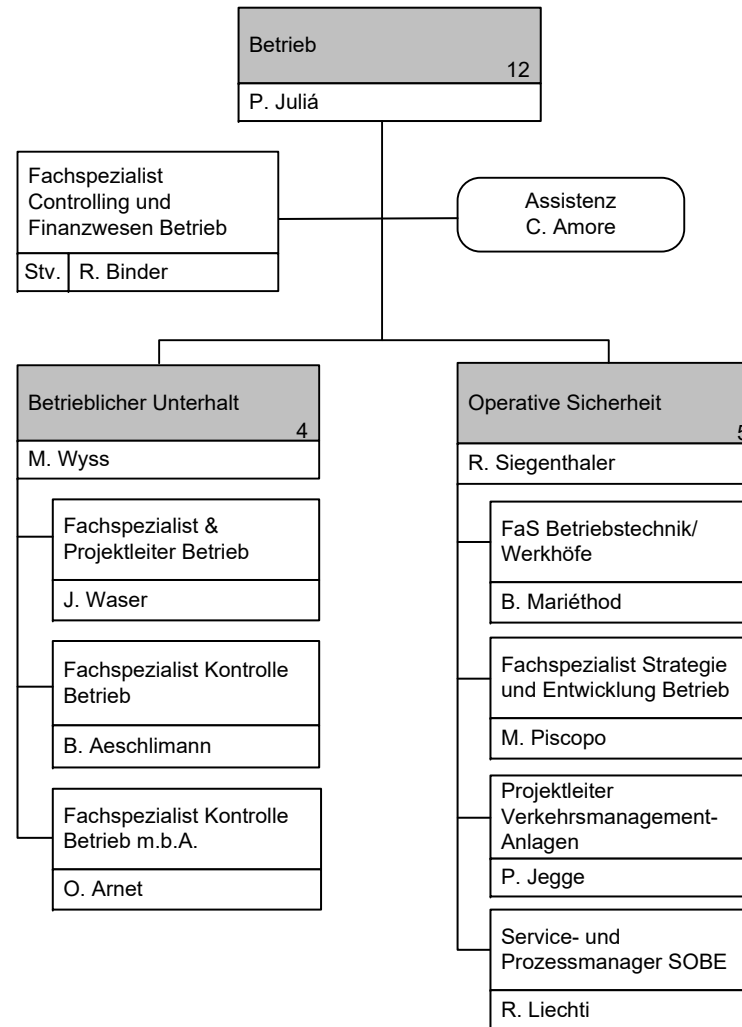






Assistenz
Abteilungschefin
S. Bosson





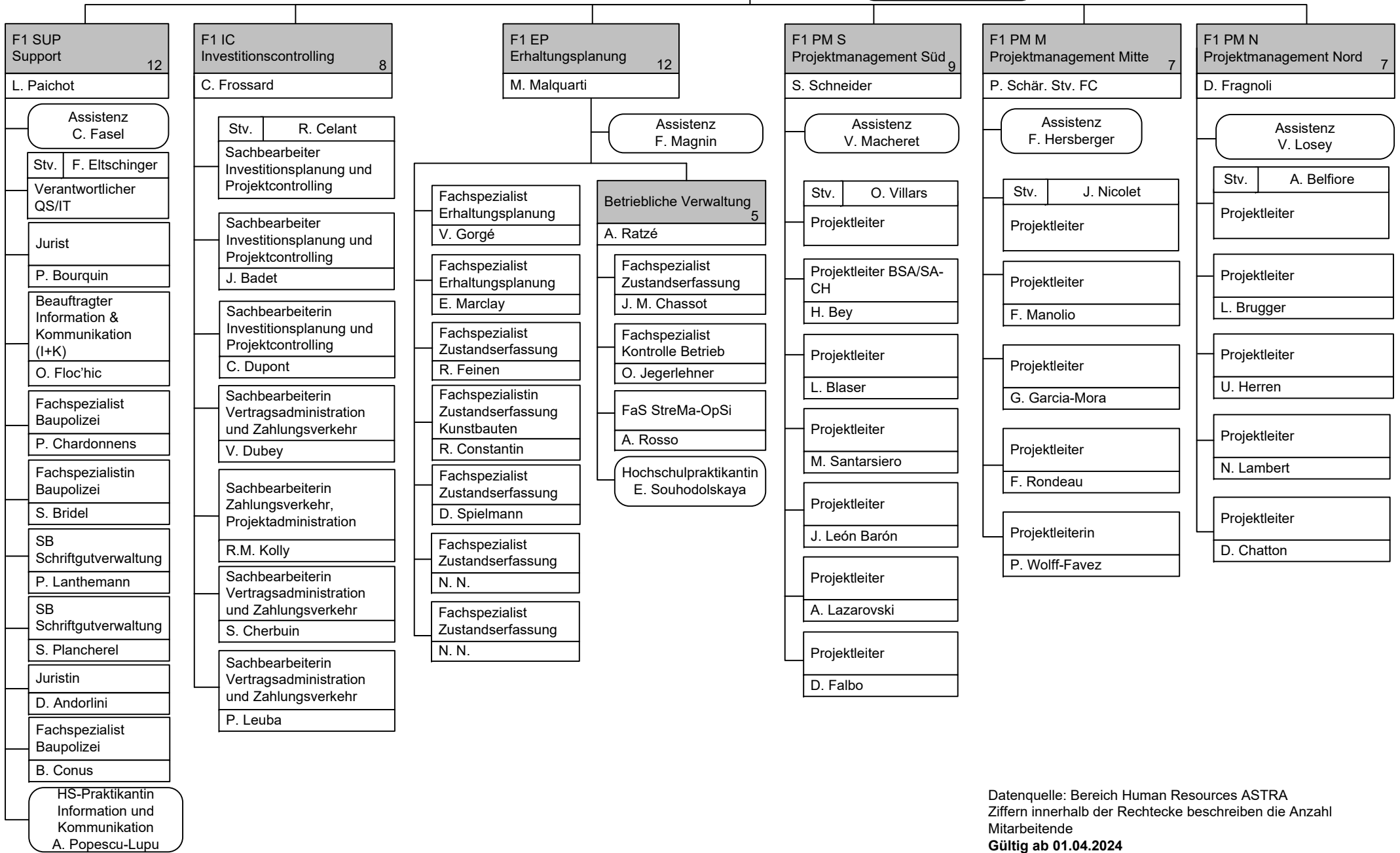


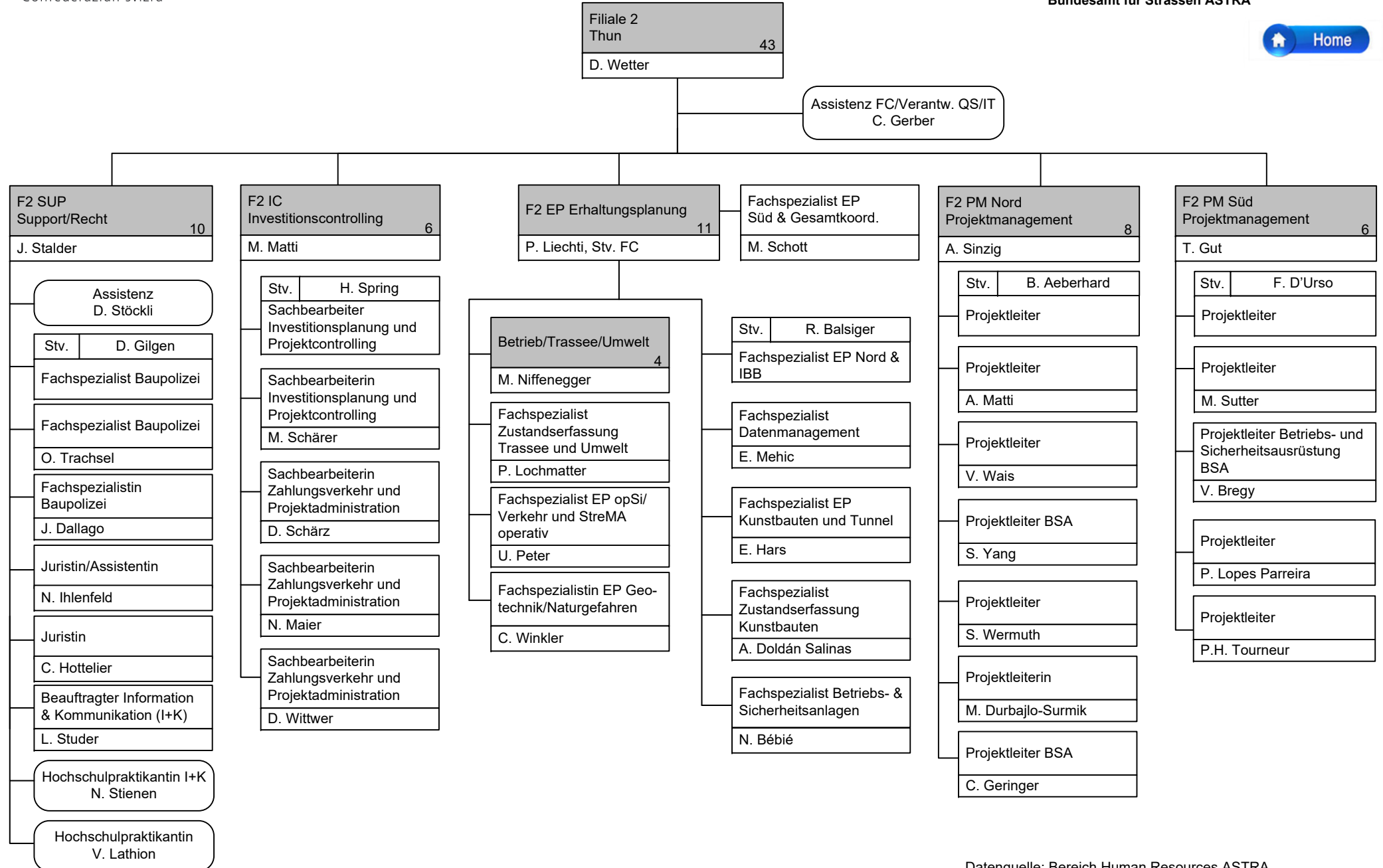
Filiale 1
Estavayer-le-Lac 57
S. Coraducci



KV-Lernende
N. Volery

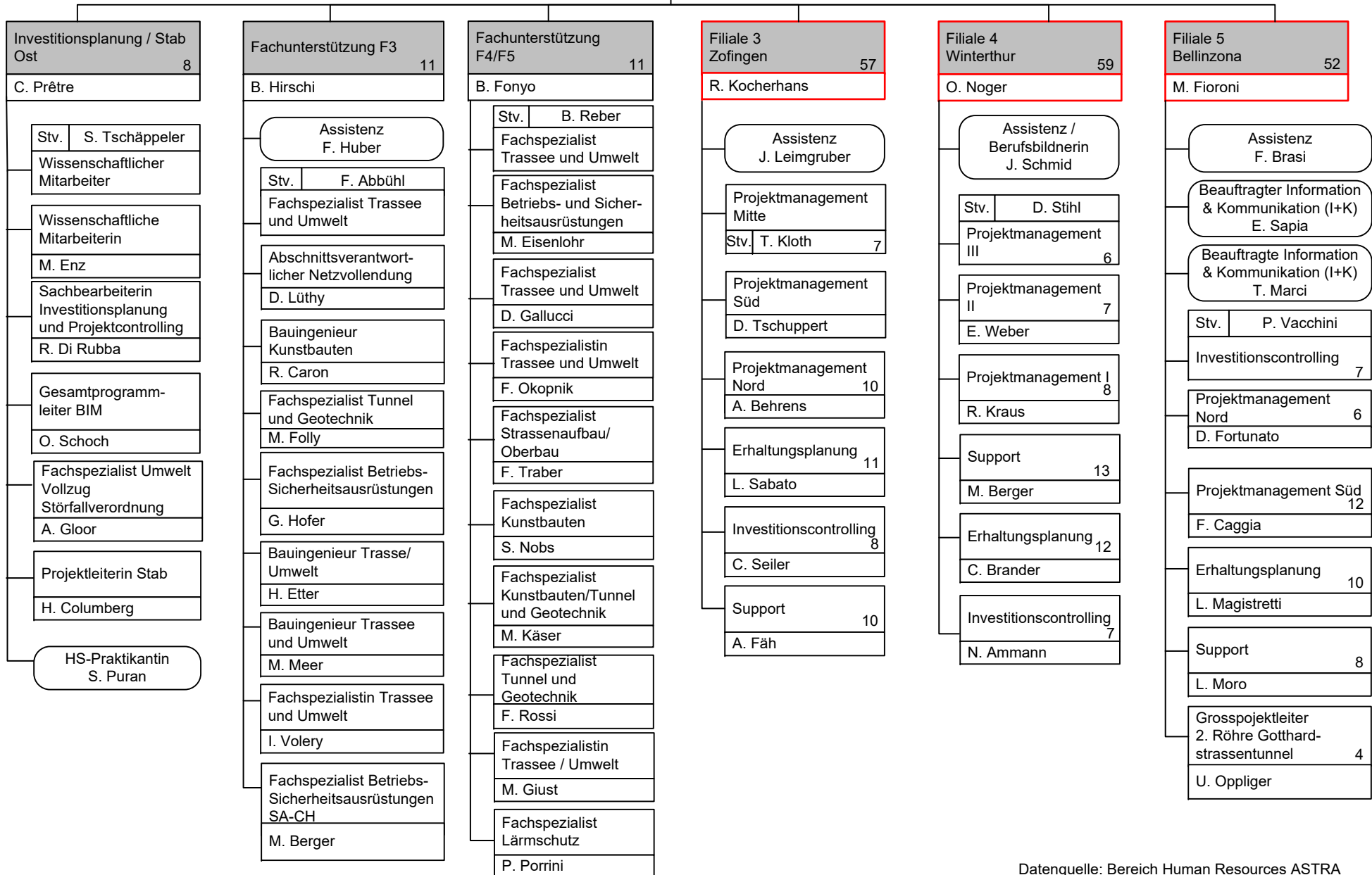
Assistenz/ Verantw.
Berufsbildung
N. N.

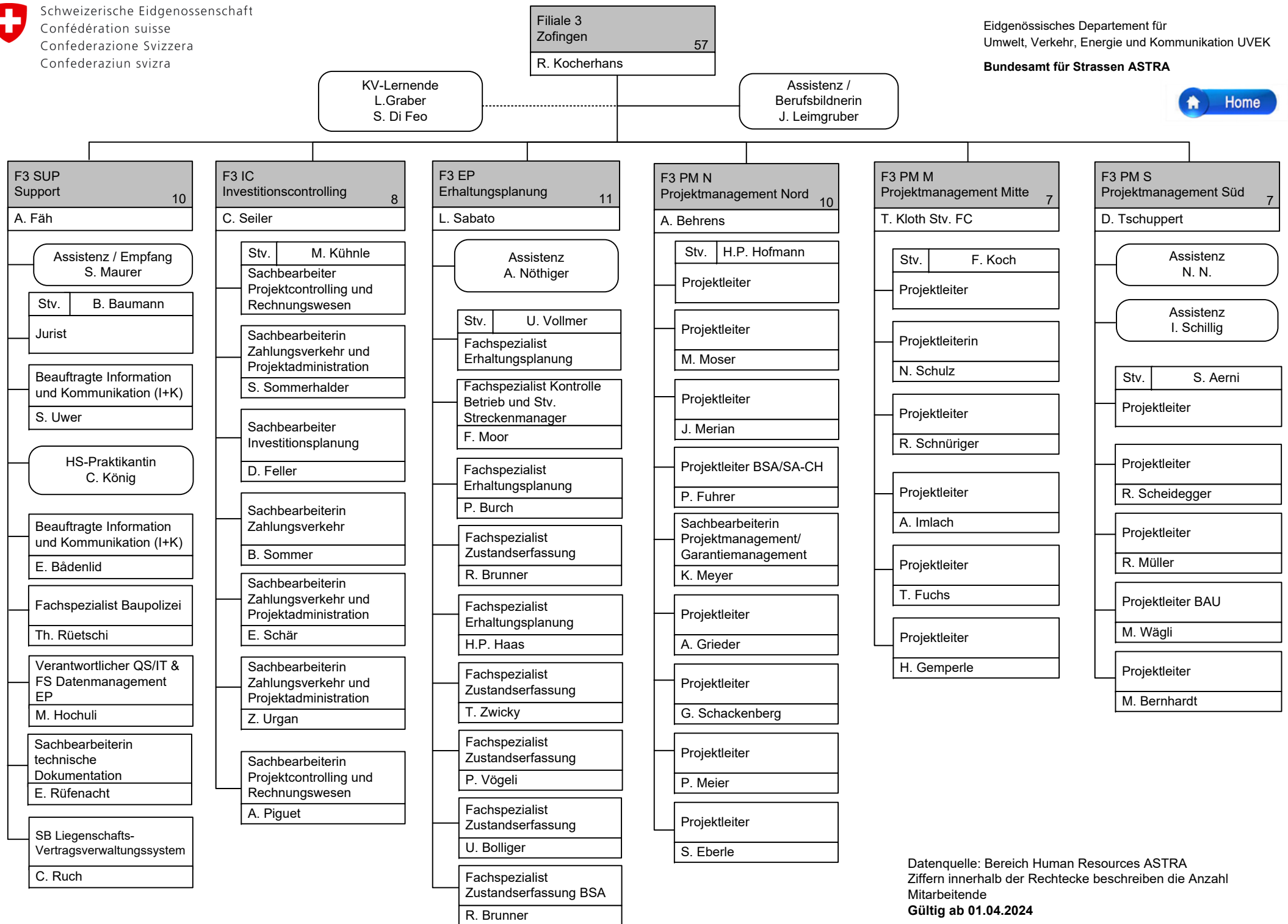






Spezialistin
Führungsunterstützung
A. Brunner







Filiale 4
Winterthur 59
O. Noger

KV-Praktikant
M. Müller



Assistenz /
Berufsbildnerin
J. Schmid

KV-Lernende
D. Del Pozzo
A. M'Sakni

